



## Bodenpflege & Raumklima

gültig ab März 2026

## Inhaltsverzeichnis

|  |           |
|--|-----------|
| <b>Kabellose Staubsauger</b>                       | <b>4</b>  |
| 900 Kabellose Staubsauger . . . . .                | 5         |
| 800 Kabellose Staubsauger . . . . .                | 9         |
| 700 Kabellose Staubsauger . . . . .                | 12        |
| 600 Kabellose Staubsauger . . . . .                | 16        |
| 500 2in1 Kabellose Staubsauger . . . . .           | 21        |
| 300 Kabellose Staubsauger . . . . .                | 24        |
| Ergorapido 2in1 Kabellose Staubsauger . . . . .    | 26        |
| 800 Wet&Dry Kabellose Staubsauger . . . . .        | 28        |
| <b>Schlittenstaubsauger</b>                        | <b>30</b> |
| 800 Schlittenstaubsauger mit Beutel . . . . .      | 31        |
| 600 Schlittenstaubsauger mit Beutel . . . . .      | 32        |
| 500 Schlittenstaubsauger mit Beutel . . . . .      | 33        |
| Pure D8 Schlittenstaubsauger mit Beutel . . . . .  | 34        |
| 600 Schlittenstaubsauger ohne Beutel . . . . .     | 36        |
| Ease C4 Schlittenstaubsauger ohne Beutel . . . . . | 37        |
| <b>Saugroboter</b>                                 | <b>42</b> |
| 800 Saugroboter . . . . .                          | 43        |
| 700 Saugroboter . . . . .                          | 44        |
| <b>Luftreiniger</b>                                | <b>46</b> |
| Pure 900 Luftreiniger Multi Air . . . . .          | 47        |
| Pure 600 Luftreiniger . . . . .                    | 48        |
| Pure 500 Luftreiniger . . . . .                    | 48        |
| <b>Ambiflex Luftentfeuchter</b>                    | <b>50</b> |
| <b>Klimageräte</b>                                 | <b>52</b> |
| 700 Klimagerät . . . . .                           | 53        |
| 600 Klimagerät . . . . .                           | 54        |

Dieser Katalog ist gültig ab 01.03.2026

Zwischenverkauf, Modellwechsel,  
Irrtümer und Preisänderungen vorbehalten.

**Abbildungen können vom Original  
abweichen.**

**Lieferung an Wiederverkauf:**  
Cargo Domizil oder LKW.

# Müheleose Reinigung mit unseren kabellosen Staubsaugern

Die vielseitigen Electrolux kabellosen Staubsauger ermöglichen Ihnen eine einfache, unkomplizierte und gründliche Reinigung Ihres Zuhauses. Mit ihrer starken Saugleistung sorgen sie für ein sichtbar sauberes Ergebnis – auf allen Bodenarten, von Hartböden bis Teppichen. Die hervorragende Manövrierbarkeit sorgt für maximale Flexibilität und ein perfektes Resultat in jedem Raum.

Der neue kabellose Electrolux 900 Staubsauger bietet unsere leistungsstärkste Kombination aus Staubaufnahme\* und Laufzeit\*\* und verfügt über die fortschrittlichste All-in-One-Station zur Ladung und Entleerung.

\* Basierend auf Tests gemäss IEC 62885-2 Abschnitt 5.2 zur Messung der Staubaufnahme von Hartböden mit Fugen  
 \*\* Tests gemäss IEC 62885-4 im Hochgeschwindigkeitsmodus durchgeführt



Electrolux 900 kabelloser Staubsauger, EP91UB21ES



| Modellbezeichnung                    | EP91UB21ES                        | New EP91UB21WB  |
|--------------------------------------|-----------------------------------|---|
| <b>Electrolux</b>                    | <b>900 Kabelloser Staubsauger</b> | <b>900 Kabelloser Staubsauger</b>   |
| <b>Saugleistung</b>                  |                                   |   |
| Staubaufnahme Hartboden              | %                                 | 100   |
| Saugleistung                         | Airwatt                           | 190   |
| <b>Technische Spezifikationen</b>    |                                   |   |
| Filtrationsleistung Staubsauger      | %                                 | 99,99   |
| Auto-Modus                           | Erweiterter Auto-Modus            | Erweiterter Auto-Modus  |
| Geräuschpegel max.                   | dB(A)                             | 78  |
| Netz-Spannung                        | V                                 | 21.6  |
| <b>Batterie</b>                      |                                   |   |
| Akkutyp                              | Lithium-Ionen                     | Lithium-Ionen   |
| Akku-Kapazität                       | mAh                               | 4400  |
| Austauschbarer Akku                  | Ja                                | Ja  |
| Ladezeit                             | Std.                              | 3   |
| <b>Laufzeit</b>                      |                                   |   |
| Akkulaufzeit Min.-Stufe              | Min.                              | 80  |
| Akkulaufzeit Max.-Stufe              | Min.                              | 17  |
| Max. Laufzeit Handteil               | Min.                              | 90  |
| <b>Produktdetails</b>                |                                   |   |
| Gewicht Handteil                     | kg                                | 1.88  |
| Gewicht Staubsauger                  | kg                                | 3.2   |
| Abmessungen                          | H x B x L, mm                     | 995 x 270 x 270   |
| Selbststehend                        |                                   | Nein  |
| Rohr                                 |                                   | teleskopisch  |
| Staubbehältervolumen                 | L                                 | 0.6   |
| Aufbewahrung                         |                                   | Absaugstation   |
| Auflademodalität                     |                                   | Absaugstation   |
| Anteil recycelter Kunststoff         | %                                 | 56  |
| Farbe                                |                                   | Walnut Beige  |
| <b>Hauptdüse</b>                     |                                   |   |
| Multibodendüse                       |                                   | AllFloor Power-Düse   |
| Bürstenreinigungsfunktion            |                                   | Integriertes Anti-Verhedder-System  |
| LED Frontlicht                       |                                   | Ja, 360° LED  |
| <b>Im Lieferumfang enthalten</b>     |                                   |   |
| Extra Bodendüsen                     |                                   | -   |
| Integrierte Zubehörteile             |                                   | Staubbürste für empfindliche Oberflächen, Kurze Fugendüse mit Staubbürste |
| Zusätzlich im Lieferumfang enthalten |                                   | Extra Filter  |
| PNC                                  |                                   | 900402482   |
| <b>Preis inkl. / exkl. MwSt</b>      |                                   |   |
| <b>VRB inkl. / exkl. MwSt</b>        |                                   |   |



**ZE158**



**KIT22**

|                        |   |
|------------------------|---|
|                        | <b>PowerPro Mopp Standard Pads</b>                          |
| Merkmale               | Reinigungspads zur Entfernung von Flüssigkeiten und Schmutz |
| Lieferumfang           | · 2 Standard-Pads   |
| Zubehör passend zu     | Electrolux 900 Kabelloser Staubsauger                       |
| Artikelnummer / PNC    | 900923440   |
| EAN Code               | 7319599038718   |
| Preis inkl./exkl. MwSt | 24.50/22.65   |

|                        |   |
|------------------------|---|
|                        | <b>Staubwedel</b>   |
| Merkmale               | Staubwedel zum einfachen und gründlichen Abstauben            |
| Lieferumfang           | · 1 Staubwedel<br>· 1 Staubwedel-Überzug<br>· 1 Flex-Schlauch |
| Zubehör passend zu     | Electrolux 900 Kabelloser Staubsauger                         |
| Artikelnummer / PNC    | 900923354   |
| EAN Code               | 7319599038176   |
| Preis inkl./exkl. MwSt | 36.90/34.15   |



**ZE155**

|                        |  |
|------------------------|--|
|                        | <b>Turbodüse PetPro+</b>                   |
| Merkmale               | Handsaugerdüse für schnelle Haarentfernung |
| Lieferumfang           | · 1 Turbodüse PetPro+                      |
| Zubehör passend zu     | Electrolux 900 Kabelloser Staubsauger      |
| Artikelnummer / PNC    | 900923379                                  |
| EAN Code               | 7319599038428                              |
| Preis inkl./exkl. MwSt | 69.90/64.65                                |



**ZE177**

|                        |   |
|------------------------|---|
|                        | <b>PowerPro Mopp+ Düse</b>  |
| Merkmale               | Düse ist mit rotierenden Reinigungspads, die kleinere Verschmutzungen und hartnäckigen Schmutz von Hartböden entfernen. |
| Lieferumfang           | · 1 PowerPro Mopp+ Düse<br>· 2 Standard Pads  |
| Zubehör passend zu     | Electrolux 900 Kabelloser Staubsauger   |
| Artikelnummer / PNC    | 900923744   |
| EAN Code               | 7332543998197   |
| Preis inkl./exkl. MwSt | 129.00/119.35   |



**ZE204**

|                        |                                       |
|------------------------|---------------------------------------|
|                        | <b>Hard Floor Power-Düse</b>          |
| Merkmale               | Extra Düse für die Hartbodenreinigung |
| Lieferumfang           | · 1 Hartbodendüse                     |
| Zubehör passend zu     | Electrolux 900 Kabelloser Staubsauger |
| Artikelnummer / PNC    | 900923841                             |
| EAN Code               | 7332543999088                         |
| Preis inkl./exkl. MwSt | 85.00/ 78.65                          |



**KIT23**



**EPPCS2**

|                        |   |
|------------------------|---|
|                        | <b>Home &amp; Car Kit</b>   |
| Merkmale               | Überragende Überbodenreinigung für Bereiche, die Sie zuvor mit Ihrem Staubsauger nicht erreichen konnten                  |
| Lieferumfang           | · 1 Flex-Schlauch<br>· 1 Bürste für empfindliche Oberflächen<br>· 1 lange Fugendüse<br>· 1 Minibürste<br>· 1 Lagerungsbox |
| Zubehör passend zu     | Electrolux 900 Kabelloser Staubsauger   |
| Artikelnummer / PNC    | 900923383   |
| EAN Code               | 7319599038466   |
| Preis inkl./exkl. MwSt | 47.90/44.30   |

|                        |   |
|------------------------|---|
|                        | <b>PowerPro Reinigungsstation</b>   |
| Merkmale               | Hygienisch gereinigte Böden, weniger Aufwand. Integrierte Mopp-, Reinigungs-, Spül- und Trockenfunktionen |
| Lieferumfang           | · 1 PowerPro Reinigungsstation  |
| Zubehör passend zu     | Electrolux 900 Kabelloser Staubsauger   |
| Artikelnummer / PNC    | 900923726   |
| EAN Code               | 7332543997992   |
| Preis inkl./exkl. MwSt | 54.90/50.80   |



**E201S**

|                        |   |
|------------------------|---|
|                        | <b>s-bag® Classic Long Performance</b>  |
| Merkmale               | 60% mehr Saugkraft, hohe Filterkapazität, für möglichst lange Saugleistung auf hohem Niveau:<br>· Synthetischer Staubbeutel<br>· Mit patentiertem Kunststoff-Aufsatz<br>· Mit hygienischem Verschlussystem<br>· Powerflow™ Seitenfaltung<br>· Filtration: 99% aller Staubpartikel · Beutelinhalt: 3,5 Liter |
| Lieferumfang           | 4 Staubbeutel 10.50/9.70  |
| Zubehör passend zu     | Electrolux 900 Kabelloser Staubsauger   |
| Artikelnummer / PNC    | 900168458   |
| EAN Code               | 73 19599031443  |
| Preis inkl./exkl. MwSt | 4 Staubbeutel 10.50/9.70  |



**E206S**

|                        |   |
|------------------------|---|
|                        | <b>s-bag® Anti-Allergy</b>  |
| Merkmale               | Filtert nahezu alle im Hausstaub enthaltenen Pollen, Milben und Allergene:<br>· Synthetischer Staubbeutel<br>· Hygiene H10-Filtration<br>· Anti-Allergene<br>· Mit patentiertem Kunststoff-Aufsatz<br>· Mit hygienischem Verschlussystem<br>· Powerflow™ Seitenfaltung<br>· Beutelinhalt: 3,5 Liter |
| Lieferumfang           | 4 Staubbeutel 12.50/11.55   |
| Zubehör passend zu     | Electrolux 900 Kabelloser Staubsauger   |
| Artikelnummer / PNC    | 900168460   |
| EAN Code               | 73 19599031467  |
| Preis inkl./exkl. MwSt | 4 Staubbeutel 12.50/11.55   |



**E203S**

|                        |   |
|------------------------|---|
|                        | <b>s-bag® Anti-Odour</b>  |
| Merkmale               | Ideal Geruchstopper für Haustierbesitzer:<br>· Synthetischer Staubbeutel<br>· Mit patentiertem Kunststoff-Aufsatz<br>· Mit hygienischem Verschlussystem<br>· Powerflow™ Seitenfaltung<br>· Absorbiert und neutralisiert unangenehme Gerüche<br>· Filtration: 99% aller Staubpartikel<br>· Beutelinhalt: 3,5 Liter |
| Lieferumfang           | 4 Staubbeutel 13.90/12.85   |
| Zubehör passend zu     | Electrolux 900 Kabelloser Staubsauger   |
| Artikelnummer / PNC    | 900168459   |
| EAN Code               | 73 19599031450  |
| Preis inkl./exkl. MwSt | 4 Staubbeutel 13.90/12.85   |



**ZE202**



**ESKW10**

|                        |                                       |
|------------------------|---------------------------------------|
|                        | <b>Erweiterungsakku</b>               |
| Merkmale               | Extra Akku 4.4 Ah                     |
| Lieferumfang           | · 1 Ersatzakku 4.4 Ah                 |
| Zubehör passend zu     | Electrolux 900 Kabelloser Staubsauger |
| Artikelnummer / PNC    | 900923839                             |
| EAN Code               | 7332543999064                         |
| Preis inkl./exkl. MwSt | 129.00/119.35                         |
| VRB inkl./exkl. MwSt   | 0.86/0.80                             |

|                        |   |
|------------------------|---|
|                        | <b>Performance Kit</b>  |
| Merkmale               | Kit zur Aufrechterhaltung der Leistung                          |
| Lieferumfang           | · 1 Patronenfilter<br>· 1 Faltenfilter<br>· 1 Schaumstofffilter |
| Zubehör passend zu     | Electrolux 900 Kabelloser Staubsauger                           |
| Artikelnummer / PNC    | 900923838   |
| EAN Code               | 7332543999057   |
| Preis inkl./exkl. MwSt | 32.00/ 29.60  |
| VRB inkl./exkl. MwSt   | -   |



| Modellbezeichnung                    | EP82H25WET   | EP82UB25SH   |
|--------------------------------------|--|--|
| <b>Electrolux</b>                    | <b>800 Kabelloser Staubsauger</b>  | <b>800 Kabelloser Staubsauger</b>  |
| <b>Saugleistung</b>                  |  |  |
| Staubaufnahme Hartboden              | %  | 100  |
| Saugleistung                         | Airwatt  | 140  |
| <b>Technische Spezifikationen</b>    |  |  |
| Filtrationsleistung Staubsauger      | %  | 99,99  |
| Auto-Modus                           | Ja   | Ja   |
| Geräuschpegel max.                   | dB(A)  | 80   |
| Netz-Spannung                        | V  | 25   |
| <b>Batterie</b>                      |  |  |
| Akkutyp                              | Lithium-Ionen  | Lithium-Ionen  |
| Akku-Kapazität                       | mAh  | 4000   |
| Austauschbarer Akku                  | Ja   | Ja   |
| Ladezeit                             | Std.   | 4  |
| <b>Laufzeit</b>                      |  |  |
| Akkulaufzeit Min.-Stufe              | Min.   | 50   |
| Akkulaufzeit Max.-Stufe              | Min.   | 9  |
| Max. Laufzeit Handteil               | Min.   | 90   |
| <b>Produktdetails</b>                |  |  |
| Gewicht Handteil                     | kg   | 2  |
| Gewicht Staubsauger                  | kg   | 3,2  |
| Abmessungen                          | H x B x L, mm  | 1120 x 250 x 290   |
| Selbststehend                        | Nein   | Nein   |
| Rohr                                 | Teleskopisch   | Teleskopisch   |
| Staubbehältervolumen                 | L  | 0,4  |
| Aufbewahrung                         | Bodenstation   | Wandmontage  |
| Auflademodalität                     | Bodenstation   | Wandmontage  |
| Anteil recycelter Kunststoff         | %  | 70   |
| Farbe                                | Denim Blue   | Shell White  |
| <b>Hauptdüse</b>                     |  |  |
| Multibodendüse                       | PowerPro Multibodendüse  | PowerPro Multibodendüse  |
| Bürstenreinigungsfunktion            | Ja   | Ja   |
| LED Frontlicht                       | Ja   | Ja   |
| <b>Im Lieferumfang enthalten</b>     |  |  |
| Extra Bodendüsen                     | PowerPro Mop+  | -  |
| Integrierte Zubehöre                 | Staubbürste für empfindliche Oberflächen,<br>Kurze Fugendüse mit Staubbürste | Staubbürste für empfindliche Oberflächen<br>Kurze Fugendüse mit Staubbürste, |
| Zusätzlich im Lieferumfang enthalten | Extra Mopping Pads   | Extra Filter   |
| PNC                                  | 900402304  | 900402302  |
| <b>Preis inkl. /exkl. MwSt</b>       | 499.00/ 461.60   | 399.00/ 369.10   |
| <b>VRB inkl. /exkl. MwSt</b>         | 3.36/ 3.11   | 3.36/ 3.11   |



**ZE158**



**ZE159**

|                                |                                       |
|--------------------------------|---------------------------------------|
| <b>Merkmale</b>                | <b>PowerPro Mopp Standard Pads</b>    |
| <b>Lieferumfang</b>            | · 2 Standard-Pads                     |
| <b>Zubehör passend zu</b>      | Electrolux 800 Kabelloser Staubsauger |
| <b>Artikelnummer / PNC</b>     | 900923440                             |
| <b>EAN Code</b>                | 7319599038718                         |
| <b>Preis inkl. /exkl. MwSt</b> | 24.50/22.65                           |

|                                |                                       |
|--------------------------------|---------------------------------------|
| <b>Merkmale</b>                | <b>PowerPro Mopp Delicate Pads</b>    |
| <b>Lieferumfang</b>            | · 2 Delicate-Pads                     |
| <b>Zubehör passend zu</b>      | Electrolux 800 Kabelloser Staubsauger |
| <b>Artikelnummer / PNC</b>     | 900923442                             |
| <b>EAN Code</b>                | 7319599038732                         |
| <b>Preis inkl. /exkl. MwSt</b> | 24.50/22.65                           |



**ZE155**

|                                |                                       |
|--------------------------------|---------------------------------------|
| <b>Merkmale</b>                | <b>Turbodüse PetPro+</b>              |
| <b>Lieferumfang</b>            | · 1 Turbodüse PetPro+                 |
| <b>Zubehör passend zu</b>      | Electrolux 800 Kabelloser Staubsauger |
| <b>Artikelnummer / PNC</b>     | 900923379                             |
| <b>EAN Code</b>                | 7319599038428                         |
| <b>Preis inkl. /exkl. MwSt</b> | 69.90/64.65                           |



**ZE149A**

|                                |                                       |
|--------------------------------|---------------------------------------|
| <b>Merkmale</b>                | <b>BedProPowerUV+</b>                 |
| <b>Lieferumfang</b>            | · 1 BedProPowerUV+ Düse               |
| <b>Zubehör passend zu</b>      | Electrolux 800 Kabelloser Staubsauger |
| <b>Artikelnummer / PNC</b>     | 900923381                             |
| <b>EAN Code</b>                | 7319599038442                         |
| <b>Preis inkl. /exkl. MwSt</b> | 79.50/73.55                           |



**ZE156**

|                                |                                       |
|--------------------------------|---------------------------------------|
| <b>Merkmale</b>                | <b>PowerPro Hartbodendüse</b>         |
| <b>Lieferumfang</b>            | · 1 x PowerPro Hartbodendüse          |
| <b>Zubehör passend zu</b>      | Electrolux 800 Kabelloser Staubsauger |
| <b>Artikelnummer / PNC</b>     | 900923369                             |
| <b>EAN Code</b>                | 7319599038459                         |
| <b>Preis inkl. /exkl. MwSt</b> | 104.90/97.05                          |



**ZE146**



**KIT22**

|                                |                                       |
|--------------------------------|---------------------------------------|
| <b>Merkmale</b>                | <b>Staubwedel</b>                     |
| <b>Lieferumfang</b>            | · 1 Staubwedel<br>· 1 Extra Hülle     |
| <b>Zubehör passend zu</b>      | Electrolux 800 Kabelloser Staubsauger |
| <b>Artikelnummer / PNC</b>     | 900923361                             |
| <b>EAN Code</b>                | 7319599038244                         |
| <b>Preis inkl. /exkl. MwSt</b> | 24.50/22.65                           |

|                                |   |
|--------------------------------|---|
| <b>Merkmale</b>                | <b>Staubwedel</b>   |
| <b>Lieferumfang</b>            | · 1 Staubwedel<br>· 1 Staubwedel-Überzug<br>· 1 Flex-Schlauch |
| <b>Zubehör passend zu</b>      | Electrolux 800 Kabelloser Staubsauger                         |
| <b>Artikelnummer / PNC</b>     | 900923354   |
| <b>EAN Code</b>                | 7319599038176   |
| <b>Preis inkl. /exkl. MwSt</b> | 36.90/34.15   |



**ZE204**

|                                |                                       |
|--------------------------------|---------------------------------------|
| <b>Merkmale</b>                | <b>Hard Floor Power-Düse</b>          |
| <b>Lieferumfang</b>            | · 1 Hartbodendüse                     |
| <b>Zubehör passend zu</b>      | Electrolux 800 Kabelloser Staubsauger |
| <b>Artikelnummer / PNC</b>     | 900923841                             |
| <b>EAN Code</b>                | 7332543999088                         |
| <b>Preis inkl. /exkl. MwSt</b> | 85.00/ 78.65                          |



**ESKW6**

|                                |                                       |
|--------------------------------|---------------------------------------|
| <b>Merkmale</b>                | <b>Filter Kit</b>                     |
| <b>Lieferumfang</b>            | · 1 Feinstaubfilter<br>· 2 Vorfilter  |
| <b>Zubehör passend zu</b>      | Electrolux 800 Kabelloser Staubsauger |
| <b>Artikelnummer / PNC</b>     | 900923742                             |
| <b>EAN Code</b>                | 7332543998173                         |
| <b>Preis inkl. /exkl. MwSt</b> | 29.00/26.85                           |



**ZE177**

|                                |  |
|--------------------------------|--|
| <b>Merkmale</b>                | <b>PowerPro Mopp+ Düse</b>                   |
| <b>Lieferumfang</b>            | · 1 PowerPro Mopp+ Düse<br>· 2 Standard Pads |
| <b>Zubehör passend zu</b>      | Electrolux 800 Kabelloser Staubsauger        |
| <b>Artikelnummer / PNC</b>     | 900923744                                    |
| <b>EAN Code</b>                | 7332543998197                                |
| <b>Preis inkl. /exkl. MwSt</b> | 129.00/119.35                                |



**KIT23**



**EPPCS2**

|                                |   |
|--------------------------------|---|
| <b>Merkmale</b>                | <b>Home &amp; Car Kit</b>   |
| <b>Lieferumfang</b>            | · 1 Flex-Schlauch<br>· 1 Bürste für empfindliche Oberflächen<br>· 1 lange Fugendüse<br>· 1 Minibürste<br>· 1 Lagerungsbox |
| <b>Zubehör passend zu</b>      | Electrolux 800 Kabelloser Staubsauger   |
| <b>Artikelnummer / PNC</b>     | 900923383   |
| <b>EAN Code</b>                | 7319599038466   |
| <b>Preis inkl. /exkl. MwSt</b> | 47.90/44.30   |
| <b>VRB inkl. /exkl. MwSt</b>   | -   |

|                                |                                       |
|--------------------------------|---------------------------------------|
| <b>Merkmale</b>                | <b>PowerPro Reinigungsstation</b>     |
| <b>Lieferumfang</b>            | · 1 PowerPro Reinigungsstation        |
| <b>Zubehör passend zu</b>      | Electrolux 800 Kabelloser Staubsauger |
| <b>Artikelnummer / PNC</b>     | 900923726                             |
| <b>EAN Code</b>                | 7332543997992                         |
| <b>Preis inkl. /exkl. MwSt</b> | 54.90/50.80                           |
| <b>VRB inkl. /exkl. MwSt</b>   | -                                     |



**ZE150**

|                                |                                       |
|--------------------------------|---------------------------------------|
| <b>Merkmale</b>                | <b>Erweiterungsakku</b>               |
| <b>Lieferumfang</b>            | · 1 Ersatzakku 2.5 Ah                 |
| <b>Zubehör passend zu</b>      | Electrolux 800 Kabelloser Staubsauger |
| <b>Artikelnummer / PNC</b>     | 900923377                             |
| <b>EAN Code</b>                | 7319599038404                         |
| <b>Preis inkl. /exkl. MwSt</b> | 149.90/138.65                         |
| <b>VRB inkl. /exkl. MwSt</b>   | 0.86/0.80                             |



**ZE176**

|                                |                                       |
|--------------------------------|---------------------------------------|
| <b>Merkmale</b>                | <b>Erweiterungsakku</b>               |
| <b>Lieferumfang</b>            | · 1 Ersatzakku 4,0 Ah                 |
| <b>Zubehör passend zu</b>      | Electrolux 800 Kabelloser Staubsauger |
| <b>Artikelnummer / PNC</b>     | 900923743                             |
| <b>EAN Code</b>                | 7332543998180                         |
| <b>Preis inkl. /exkl. MwSt</b> | 129.00/119.35                         |
| <b>VRB inkl. /exkl. MwSt</b>   | 0.86/0.80                             |



| Modellbezeichnung                    | EP71AB14N4                        | EP71AB14UG   |
|--------------------------------------|-----------------------------------|--|
| <b>Electrolux</b>                    | <b>700 Kabelloser Staubsauger</b> | <b>700 Kabelloser Staubsauger</b>  |
| <b>Saugleistung</b>                  |                                   |  |
| Staubaufnahme Hartboden              | %                                 | 100  |
| Saugleistung                         | Airwatt                           | 95   |
| <b>Technische Spezifikationen</b>    |                                   |  |
| Filtrationsleistung Staubsauger      | %                                 | 99.9   |
| Auto-Modus                           |                                   | Ja   |
| Geräuschpegel max.                   | dB(A)                             | 80   |
| Netz-Spannung                        | V                                 | 14.4   |
| <b>Batterie</b>                      |                                   |  |
| Akkutyp                              |                                   | Lithium-Ionen  |
| Akku-Kapazität                       | mAh                               | 4000   |
| Austauschbarer Akku                  |                                   | Ja   |
| Ladezeit                             | Std.                              | 4.5  |
| <b>Laufzeit</b>                      |                                   |  |
| Akkulaufzeit Min.-Stufe              | Min.                              | 40   |
| Akkulaufzeit Max.-Stufe              | Min.                              | 10   |
| Max. Laufzeit Handteil               | Min.                              | 50   |
| <b>Produktdetails</b>                |                                   |  |
| Gewicht Handteil                     | kg                                | 1.3  |
| Gewicht Staubsauger                  | kg                                | 2.2  |
| Abmessungen                          | H × B × L, mm                     | 1008 × 250 × 259   |
| Selbststehend                        |                                   | Nein   |
| Rohr                                 |                                   | Fix  |
| Staubbehältervolumen                 | L                                 | 0.3  |
| Aufbewahrung                         |                                   | Bodenstation   |
| Auflademodalität                     |                                   | Bodenstation   |
| Anteil recycelter Kunststoff         | %                                 | 60   |
| Farbe                                |                                   | Walnut Brown   |
| <b>Hauptdüse</b>                     |                                   |  |
| Multibodendüse                       |                                   | PowerPro Multibodendüse  |
| Bürstenreinigungsfunktion            |                                   | Nein   |
| LED Frontlicht                       |                                   | Ja   |
| <b>Im Lieferumfang enthalten</b>     |                                   |  |
| Extra Bodendüsen                     |                                   | PowerPro Hard Floor  |
| Integrierte Zubehörteile             |                                   | Staubbürste für empfindliche Oberflächen, PetPro+, Kurze Fugendüse mit Staubbürste |
| Zusätzlich im Lieferumfang enthalten |                                   | -  |
| PNC                                  |                                   | 900402182  |
| <b>Preis inkl. / exkl. MwSt</b>      |                                   | 349.00/322.85  |
| <b>VRB inkl. / exkl. MwSt</b>        |                                   | 3.36/3.11  |

| Modellbezeichnung                    | EP71HB14SH                        |  |
|--------------------------------------|-----------------------------------|--|
| <b>Electrolux</b>                    | <b>700 Kabelloser Staubsauger</b> |  |
| <b>Saugleistung</b>                  |                                   |  |
| Staubaufnahme Hartboden              | %                                 | 100  |
| Saugleistung                         | Airwatt                           | 95   |
| <b>Technische Spezifikationen</b>    |                                   |  |
| Filtrationsleistung Staubsauger      | %                                 | 99.9   |
| Auto-Modus                           |                                   | Ja   |
| Geräuschpegel max.                   | dB(A)                             | 80   |
| Netz-Spannung                        | V                                 | 14.4   |
| <b>Batterie</b>                      |                                   |  |
| Akkutyp                              |                                   | Lithium-Ionen  |
| Akku-Kapazität                       | mAh                               | 4000   |
| Austauschbarer Akku                  |                                   | Ja   |
| Ladezeit                             | Std.                              | 4.5  |
| <b>Laufzeit</b>                      |                                   |  |
| Akkulaufzeit Min.-Stufe              | Min.                              | 40   |
| Akkulaufzeit Max.-Stufe              | Min.                              | 10   |
| Max. Laufzeit Handteil               | Min.                              | 50   |
| <b>Produktdetails</b>                |                                   |  |
| Gewicht Handteil                     | kg                                | 1.3  |
| Gewicht Staubsauger                  | kg                                | 2.2  |
| Abmessungen                          | H × B × L, mm                     | 1008 × 250 × 259   |
| Selbststehend                        |                                   | Nein   |
| Rohr                                 |                                   | Fix  |
| Staubbehältervolumen                 | L                                 | 0.3  |
| Aufbewahrung                         |                                   | Wandmontage  |
| Auflademodalität                     |                                   | Wandmontage  |
| Anteil recycelter Kunststoff         | %                                 | 60   |
| Farbe                                |                                   | Shell White  |
| <b>Hauptdüse</b>                     |                                   |  |
| Multibodendüse                       |                                   | PowerPro Multibodendüse  |
| Bürstenreinigungsfunktion            |                                   | Nein   |
| LED Frontlicht                       |                                   | Ja   |
| <b>Im Lieferumfang enthalten</b>     |                                   |  |
| Extra Bodendüsen                     |                                   | -  |
| Integrierte Zubehörteile             |                                   | BedProPower™+, Staubbürste für empfindliche Oberflächen, Kurze Fugendüse mit Staubbürste |
| Zusätzlich im Lieferumfang enthalten |                                   | -  |
| PNC                                  |                                   | 900402142  |
| <b>Preis inkl. / exkl. MwSt</b>      |                                   | 279.00/258.10  |
| <b>VRB inkl. / exkl. MwSt</b>        |                                   | 0.74/0.68  |



**ZE158**



**ZE159**

|                                | <b>PowerPro Mopp Standard Pads</b>                          |
|--------------------------------|---|
| Merkmale                       | Reinigungspads zur Entfernung von Flüssigkeiten und Schmutz |
| Lieferumfang                   | · 2 Standard-Pads   |
| Zubehör passend zu             | Electrolux 700 Kabellose Staubsauger                        |
| Artikelnummer / PNC            | 900923440   |
| EAN Code                       | 7319599038718   |
| <b>Preis inkl. /exkl. MwSt</b> | <b>24.50/22.65</b>  |

|                                | <b>PowerPro Mopp Delicate Pads</b>   |
|--------------------------------|--|
| Merkmale                       | Zarte, weiche Reinigungspads zum Polieren, Ölen, und Wischen von Holzböden |
| Lieferumfang                   | · 2 Delicate-Pads  |
| Zubehör passend zu             | Electrolux 700 Kabellose Staubsauger                                       |
| Artikelnummer / PNC            | 900923442  |
| EAN Code                       | 7319599038732  |
| <b>Preis inkl. /exkl. MwSt</b> | <b>24.50/22.65</b>   |



**EPPCS2**

|                                | <b>PowerPro Reinigungsstation</b>   |
|--------------------------------|---|
| Merkmale                       | Hygienisch gereinigte Böden, weniger Aufwand. Integrierte Mopp-, Reinigungs-, Spül- und Trockenfunktionen |
| Lieferumfang                   | · 1 PowerPro Reinigungsstation  |
| Zubehör passend zu             | Electrolux 700 Kabelloser Staubsauger   |
| Artikelnummer / PNC            | 900923726   |
| EAN Code                       | 7332543997992   |
| <b>Preis inkl. /exkl. MwSt</b> | <b>54.90/50.80</b>  |



**ZE149**

|                                | <b>BedPro++</b>   |
|--------------------------------|---|
| Merkmale                       | Handsaugerdüse für Tiefenreinigung von Betten, Polstern und Teppiche. |
| Lieferumfang                   | · 1 BedPro+ Düse  |
| Zubehör passend zu             | Electrolux 700 Kabellose Staubsauger                                  |
| Artikelnummer / PNC            | 900923380   |
| EAN Code                       | 7319599038435   |
| <b>Preis inkl. /exkl. MwSt</b> | <b>55.90/51.70</b>  |



**ZE155**

|                                | <b>Turbodüse PetPro+</b>                   |
|--------------------------------|--|
| Merkmale                       | Handsaugerdüse für schnelle Haarentfernung |
| Lieferumfang                   | · 1 Turbodüse PetPro+                      |
| Zubehör passend zu             | Electrolux 700 Kabellose Staubsauger       |
| Artikelnummer / PNC            | 900923379                                  |
| EAN Code                       | 7319599038428                              |
| <b>Preis inkl. /exkl. MwSt</b> | <b>69.90/64.65</b>                         |



**ZE146**

|                                | <b>Staubwedel</b>                                     |
|--------------------------------|---|
| Merkmale                       | Zum entfernen von Staub auf empfindlichen Oberflächen |
| Lieferumfang                   | · 1 Staubwedel<br>· 1 Extra Hülle                     |
| Zubehör passend zu             | Electrolux 700 Kabelloser Staubsauger                 |
| Artikelnummer / PNC            | 900923361   |
| EAN Code                       | 7319599038244   |
| <b>Preis inkl. /exkl. MwSt</b> | <b>24.50/22.65</b>                                    |



**ESKWS**

|                                | <b>Performance Kit</b>                 |
|--------------------------------|--|
| Merkmale                       | Kit zur Aufrechterhaltung der Leistung |
| Lieferumfang                   | · 1 Feinstaubfilter<br>· 2 Vorfilter   |
| Zubehör passend zu             | Electrolux 700 Kabellose Staubsauger   |
| Artikelnummer / PNC            | 900923607                              |
| EAN Code                       | 7319599039937                          |
| <b>Preis inkl. /exkl. MwSt</b> | <b>34.90/32.30</b>                     |



**ZE149A**

|                                | <b>BedProPowerUV+</b>   |
|--------------------------------|---|
| Merkmale                       | Handsaugerdüse für Tiefenreinigung von Betten, Polstern und Teppiche. Inklusive UV Licht. |
| Lieferumfang                   | · 1 BedProPowerUV+ Düse   |
| Zubehör passend zu             | Electrolux 700 Kabellose Staubsauger  |
| Artikelnummer / PNC            | 900923381   |
| EAN Code                       | 7319599038442   |
| <b>Preis inkl. /exkl. MwSt</b> | <b>79.50/73.55</b>  |



**ZE166**

|                                | <b>PowerPro Hartbodendüse</b>  |
|--------------------------------|--|
| Merkmale                       | PowerPro Hartbodendüse inklusive LED. Entfernt Feinstaub bis XXL-Partikel in einem Arbeitsgang |
| Lieferumfang                   | · 1 PowerPro Hartbodendüse   |
| Zubehör passend zu             | Electrolux 700 Kabellose Staubsauger   |
| Artikelnummer / PNC            | 900923608  |
| EAN Code                       | 7319599039944  |
| <b>Preis inkl. /exkl. MwSt</b> | <b>89.00/82.35</b>   |



**ZE168**

|                                | <b>PowerPro Mopp Düse</b>  |
|--------------------------------|--|
| Merkmale                       | Düse mit rotierenden Reinigungspads, die Schmutz von jedem Hartboden entfernen |
| Lieferumfang                   | · 1 PowerPro Mopp-Düse<br>· 2 Standard-Pads                                    |
| Zubehör passend zu             | Electrolux 700 Kabellose Staubsauger   |
| Artikelnummer / PNC            | 900923610  |
| EAN Code                       | 7319599039968  |
| <b>Preis inkl. /exkl. MwSt</b> | <b>109.00/100.85</b>   |



**KIT22**

|                                | <b>Staubwedel</b>   |
|--------------------------------|---|
| Merkmale                       | Staubwedel zum einfachen und gründlichen Abstauben            |
| Lieferumfang                   | · 1 Staubwedel<br>· 1 Staubwedel-Überzug<br>· 1 Flex-Schlauch |
| Zubehör passend zu             | Electrolux 700 Kabellose Staubsauger                          |
| Artikelnummer / PNC            | 900923354   |
| EAN Code                       | 7319599038176   |
| <b>Preis inkl. /exkl. MwSt</b> | <b>36.90/34.15</b>  |
| <b>VRB inkl. /exkl. MwSt</b>   | <b>-</b>  |



**KIT23**

|                                | <b>Home &amp; Car Kit</b>   |
|--------------------------------|---|
| Merkmale                       | Überragende Überbodenreinigung für Bereiche, die Sie zuvor mit Ihrem Staubsauger nicht erreichen konnten                  |
| Lieferumfang                   | · 1 Flex-Schlauch<br>· 1 Bürste für empfindliche Oberflächen<br>· 1 lange Fugendüse<br>· 1 Minibürste<br>· 1 Lagerungsbox |
| Zubehör passend zu             | Electrolux 700 Kabellose Staubsauger  |
| Artikelnummer / PNC            | 900923383   |
| EAN Code                       | 7319599038466   |
| <b>Preis inkl. /exkl. MwSt</b> | <b>47.90/44.30</b>  |
| <b>VRB inkl. /exkl. MwSt</b>   | <b>-</b>  |



**ZE167**

|                                | <b>Erweiterungsakku</b>              |
|--------------------------------|--------------------------------------|
| Merkmale                       | Extra Akku 4.0 Ah                    |
| Lieferumfang                   | 1 Ersatzakku 4,0 Ah                  |
| Zubehör passend zu             | Electrolux 700 Kabellose Staubsauger |
| Artikelnummer / PNC            | 900923609                            |
| EAN Code                       | 7319599039951                        |
| <b>Preis inkl. /exkl. MwSt</b> | <b>129.00/119.35</b>                 |
| <b>VRB inkl. /exkl. MwSt</b>   | <b>0.86/0.80</b>                     |



| Modellbezeichnung                    | EP61H21WET                        | EP61AB21UG  |
|--------------------------------------|-----------------------------------|---|
| <b>Electrolux</b>                    | <b>600 Kabelloser Staubsauger</b> | <b>600 Kabelloser Staubsauger</b>   |
| <b>Saugleistung</b>                  |                                   |   |
| Staubaufnahme Hartboden              | %                                 | 97  |
| Saugleistung                         | Airwatt                           | 85  |
| <b>Technische Spezifikationen</b>    |                                   |   |
| Filtrationsleistung Staubsauger      | %                                 | 99.9  |
| Auto-Modus                           |                                   | Nein  |
| Geräuschpegel max.                   | dB(A)                             | 79  |
| Netz-Spannung                        | V                                 | 21.6  |
| <b>Batterie</b>                      |                                   |   |
| Akkutyp                              |                                   | Lithium-Ionen   |
| Akku-Kapazität                       | mAh                               | 2500  |
| Austauschbarer Akku                  |                                   | Ja  |
| Ladezeit                             | Std.                              | 4.5   |
| <b>Laufzeit</b>                      |                                   |   |
| Akkulaufzeit Min.-Stufe              | Min.                              | 40  |
| Akkulaufzeit Max.-Stufe              | Min.                              | 9   |
| Max. Laufzeit Handteil               | Min.                              | 50  |
| <b>Produktdetails</b>                |                                   |   |
| Gewicht Handteil                     | kg                                | 1.53  |
| Gewicht Staubsauger                  | kg                                | 2.5   |
| Abmessungen                          | H × B × L, mm                     | 1060 × 250 × 266  |
| Selbststehend                        |                                   | Nein  |
| Rohr                                 |                                   | Fix   |
| Staubbehältervolumen                 | L                                 | 0.6   |
| Aufbewahrung                         |                                   | Wandmontage   |
| Auflademodalität                     |                                   | Ladekabel   |
| Anteil recycelter Kunststoff         | %                                 | 53  |
| Farbe                                |                                   | Denim Blue  |
| <b>Hauptdüse</b>                     |                                   |   |
| Multibodendüse                       |                                   | PowerPro Multibodendüse   |
| Bürstenreinigungsfunktion            |                                   | Nein  |
| LED Frontlicht                       |                                   | Ja  |
| <b>Im Lieferumfang enthalten</b>     |                                   |   |
| Extra Bodendüsen                     |                                   | PowerPro Mop  |
| Integrierte Zubehör                  |                                   | Staubbürste für empfindliche Oberflächen, Kurze Fugendüse mit Staubbürste |
| Zusätzlich im Lieferumfang enthalten |                                   | Extra Mopping Pads  |
| PNC                                  |                                   | 900402328   |
| <b>Preis inkl. /exkl. MwSt</b>       |                                   | 279.00/258.10   |
| <b>VRB inkl. /exkl. MwSt</b>         |                                   | 0.74/0.68   |

| Modellbezeichnung                    | EP61CB21WP                        | EP61CB21DB                        |
|--------------------------------------|-----------------------------------|-----------------------------------|
| <b>Electrolux</b>                    | <b>600 Kabelloser Staubsauger</b> | <b>600 Kabelloser Staubsauger</b> |
| <b>Saugleistung</b>                  |                                   |                                   |
| Staubaufnahme Hartboden              | %                                 | 97                                |
| Saugleistung                         | Airwatt                           | 85                                |
| <b>Technische Spezifikationen</b>    |                                   |                                   |
| Filtrationsleistung Staubsauger      | %                                 | 99.9                              |
| Auto-Modus                           |                                   | Nein                              |
| Geräuschpegel max.                   | dB(A)                             | 79                                |
| Netz-Spannung                        | V                                 | 21.6                              |
| <b>Batterie</b>                      |                                   |                                   |
| Akkutyp                              |                                   | Lithium-Ionen                     |
| Akku-Kapazität                       | mAh                               | 2500                              |
| Austauschbarer Akku                  |                                   | Ja                                |
| Ladezeit                             | Std.                              | 4.5                               |
| <b>Laufzeit</b>                      |                                   |                                   |
| Akkulaufzeit Min.-Stufe              | Min.                              | 40                                |
| Akkulaufzeit Max.-Stufe              | Min.                              | 9                                 |
| Max. Laufzeit Handteil               | Min.                              | 50                                |
| <b>Produktdetails</b>                |                                   |                                   |
| Gewicht Handteil                     | kg                                | 1.53                              |
| Gewicht Staubsauger                  | kg                                | 2.5                               |
| Abmessungen                          | H × B × L, mm                     | 1060 × 250 × 266                  |
| Selbststehend                        |                                   | Nein                              |
| Rohr                                 |                                   | Fix                               |
| Staubbehältervolumen                 | L                                 | 0.6                               |
| Aufbewahrung                         |                                   | Wandmontage                       |
| Auflademodalität                     |                                   | Ladekabel                         |
| Anteil recycelter Kunststoff         | %                                 | 50                                |
| Farbe                                |                                   | Whisper Pink                      |
| <b>Hauptdüse</b>                     |                                   |                                   |
| Multibodendüse                       |                                   | PowerPro Multibodendüse           |
| Bürstenreinigungsfunktion            |                                   | Nein                              |
| LED Frontlicht                       |                                   | Ja                                |
| <b>Im Lieferumfang enthalten</b>     |                                   |                                   |
| Extra Bodendüsen                     |                                   | -                                 |
| Integrierte Zubehör                  |                                   | Kurze Fugendüse mit Staubbürste   |
| Zusätzlich im Lieferumfang enthalten |                                   | -                                 |
| PNC                                  |                                   | 900402355                         |
| <b>Preis inkl. /exkl. MwSt</b>       |                                   | 219.00/202.60                     |
| <b>VRB inkl. /exkl. MwSt</b>         |                                   | 0.74/0.68                         |



ZE158

|                        | PowerPro Mopp Standard Pads                                 |
|------------------------|---|
| Merkmale               | Reinigungspads zur Entfernung von Flüssigkeiten und Schmutz |
| Lieferumfang           | · 2 Standard-Pads   |
| Zubehör passend zu     | Electrolux 600 Kabelloser Staubsauger                       |
| Artikelnummer / PNC    | 900923440   |
| EAN Code               | 7319599038718   |
| Preis inkl./exkl. MwSt | 24.50/22.65   |



ZE159

|                        | PowerPro Mopp Delicate Pads  |
|------------------------|--|
| Merkmale               | Zarte, weiche Reinigungspads zum Polieren, Ölen, und Wischen von Holzböden |
| Lieferumfang           | · 2 Delicate-Pads  |
| Zubehör passend zu     | Electrolux 600 Kabelloser Staubsauger                                      |
| Artikelnummer / PNC    | 900923442  |
| EAN Code               | 7319599038732  |
| Preis inkl./exkl. MwSt | 24.50/22.65  |



ZE146

|                        | Staubwedel  |
|------------------------|---|
| Merkmale               | Zum entfernen von Staub auf empfindlichen Oberflächen |
| Lieferumfang           | · 1 Staubwedel<br>· 1 Extra Hülle                     |
| Zubehör passend zu     | Electrolux 600 Kabelloser Staubsauger                 |
| Artikelnummer / PNC    | 900923361   |
| EAN Code               | 7319599038244   |
| Preis inkl./exkl. MwSt | 24.50/22.65   |



KIT22

|                        | Staubwedel  |
|------------------------|---|
| Merkmale               | Staubwedel zum einfachen und gründlichen Abstauben            |
| Lieferumfang           | · 1 Staubwedel<br>· 1 Staubwedel-Überzug<br>· 1 Flex-Schlauch |
| Zubehör passend zu     | Electrolux 600 Kabelloser Staubsauger                         |
| Artikelnummer / PNC    | 900923354   |
| EAN Code               | 7319599038176   |
| Preis inkl./exkl. MwSt | 36.90/34.15   |



KIT23

|                        | Home & Car Kit  |
|------------------------|---|
| Merkmale               | Überragende Überbodenreinigung für Bereiche, die Sie zuvor mit Ihrem Staubsauger nicht erreichen konnten                  |
| Lieferumfang           | · 1 Flex-Schlauch<br>· 1 Bürste für empfindliche Oberflächen<br>· 1 lange Fugendüse<br>· 1 Minibürste<br>· 1 Lagerungsbox |
| Zubehör passend zu     | Electrolux 600 Kabelloser Staubsauger   |
| Artikelnummer / PNC    | 900923383   |
| EAN Code               | 7319599038466   |
| Preis inkl./exkl. MwSt | 47.90/44.30   |



EPPCS2

|                        | PowerPro Reinigungsstation  |
|------------------------|---|
| Merkmale               | Hygienisch gereinigte Böden, weniger Aufwand. Integrierte Mopp-, Reinigungs-, Spül- und Trockenfunktionen |
| Lieferumfang           | · 1 PowerPro Reinigungsstation  |
| Zubehör passend zu     | Electrolux 600 Kabelloser Staubsauger   |
| Artikelnummer / PNC    | 900923726   |
| EAN Code               | 7332543997992   |
| Preis inkl./exkl. MwSt | 54.90/50.80   |



ZE204

|                        | Hard Floor Power-Düse                 |
|------------------------|---------------------------------------|
| Merkmale               | Extra Düse für die Hartbodenreinigung |
| Lieferumfang           | · 1 Hartbodendüse                     |
| Zubehör passend zu     | Electrolux 600 Kabelloser Staubsauger |
| Artikelnummer / PNC    | 900923841                             |
| EAN Code               | 7332543999088                         |
| Preis inkl./exkl. MwSt | 85.00/ 78.65                          |



ZE156

|                        | PowerPro Hartbodendüse   |
|------------------------|--|
| Merkmale               | PowerPro Hartbodendüse inklusive LED. Entfernt Feinstaub bis XXL Partikel in einem Arbeitsgang |
| Lieferumfang           | · 1 × PowerPro Hartbodendüse   |
| Zubehör passend zu     | Electrolux 600 Kabelloser Staubsauger  |
| Artikelnummer / PNC    | 900923369  |
| EAN Code               | 7319599038459  |
| Preis inkl./exkl. MwSt | 104.90/97.05   |



ESKW6

|                        | Filter Kit                             |
|------------------------|--|
| Merkmale               | Kit zur Aufrechterhaltung der Leistung |
| Lieferumfang           | · 1 Feinstaubfilter<br>· 2 Vorfilter   |
| Zubehör passend zu     | Electrolux 600 Kabelloser Staubsauger  |
| Artikelnummer / PNC    | 900923742                              |
| EAN Code               | 7332543998173                          |
| Preis inkl./exkl. MwSt | 29.00/26.85                            |



ZE187

|                        | PowerPro Mopp Düse   |
|------------------------|--|
| Merkmale               | Düse mit rotierenden Reinigungspads, die Schmutz von jedem Hartboden entfernen |
| Lieferumfang           | · 1 PowerPro Mopp Düse<br>· 2 Standard Pads                                    |
| Zubehör passend zu     | Electrolux 600 Kabelloser Staubsauger  |
| Artikelnummer / PNC    | 900923769  |
| EAN Code               | 7332543998425  |
| Preis inkl./exkl. MwSt | 109.00 /100.85   |
| VRB inkl./exkl. MwSt   | -  |



ZE186

|                        | Erweiterungsakku                      |
|------------------------|---------------------------------------|
| Merkmale               | Extra Akku 2.5 Ah                     |
| Lieferumfang           | · 1 Ersatzakku 2.5 Ah                 |
| Zubehör passend zu     | Electrolux 600 Kabelloser Staubsauger |
| Artikelnummer / PNC    | 900923768                             |
| EAN Code               | 7332543998418                         |
| Preis inkl./exkl. MwSt | 109.00 /100.85                        |
| VRB inkl./exkl. MwSt   | 0.86 /0.80                            |



ZE188

|                        | Bodenstation  |
|------------------------|---|
| Merkmale               | Bodenstation für Electrolux 600 Kabellose Staubsauger |
| Lieferumfang           | · 1 Bodenstation                                      |
| Zubehör passend zu     | Electrolux 600 Kabelloser Staubsauger                 |
| Artikelnummer / PNC    | 900923770   |
| EAN Code               | 7332543998432   |
| Preis inkl./exkl. MwSt | 39.00/36.10   |



ZE182

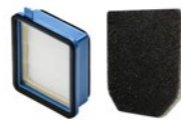
|                        | PetPro Düse  |
|------------------------|--|
| Merkmale               | Speziell zur effektiven Entfernung von Tierhaaren entwickelt |
| Lieferumfang           | · 1 PetPro Düse  |
| Zubehör passend zu     | Electrolux 600 Kabelloser Staubsauger                        |
| Artikelnummer / PNC    | 900923764  |
| EAN Code               | 7332543998371  |
| Preis inkl./exkl. MwSt | 39.00/36.10  |



| Modellbezeichnung                    | ES52CB18UG                             | ES52CB18OG                             |
|--------------------------------------|--|--|
| <b>Electrolux</b>                    | <b>500 2in1 Kabelloser Staubsauger</b> | <b>500 2in1 Kabelloser Staubsauger</b> |
| <b>Saugleistung</b>                  |  |  |
| Staubaufnahme Hartboden              | %                                      | 55                                     |
| Saugleistung                         | Airwatt                                | 29                                     |
| <b>Technische Spezifikationen</b>    |  |  |
| Filtrationsleistung Staubsauger      | %                                      | 99                                     |
| Auto-Modus                           | Nein                                   | Nein                                   |
| Geräuschpegel max.                   | dB(A)                                  | 79                                     |
| Netz-Spannung                        | V                                      | 18                                     |
| <b>Batterie</b>                      |  |  |
| Akkutyp                              | Lithium-Ionen                          | Lithium-Ionen                          |
| Akku-Kapazität                       | mAh                                    | 2000                                   |
| Austauschbarer Akku                  | Ja                                     | Ja                                     |
| Ladezeit                             | Std.                                   | 4,5                                    |
| <b>Laufzeit</b>                      |  |  |
| Akkulaufzeit Min.-Stufe              | Min.                                   | 45                                     |
| Akkulaufzeit Max.-Stufe              | Min.                                   | 13                                     |
| Max. Laufzeit Handteil               | Min.                                   | 45                                     |
| <b>Produktdetails</b>                |  |  |
| Gewicht Handteil                     | kg                                     | 1,53                                   |
| Gewicht Staubsauger                  | kg                                     | 2,8                                    |
| Abmessungen                          | H x B x L, mm                          | 1105 x 140 x 255                       |
| Selbststehend                        |  | Ja                                     |
| Rohr                                 |  | Fix                                    |
| Staubbehältervolumen                 | L                                      | 0,3                                    |
| Aufbewahrung                         |  | Bodenstation                           |
| Auflademodalität                     |  | Bodenstation                           |
| Anteil recycelter Kunststoff         | %                                      | 58                                     |
| Farbe                                |  | Urban Grey                             |
| <b>Hauptdüse</b>                     |  |  |
| Multibodendüse                       |  | PowerPro multi-surface                 |
| Bürstenreinigungsfunktion            |  | Nein                                   |
| LED Frontlicht                       |  | Nein                                   |
| <b>Im Lieferumfang enthalten</b>     |  |  |
| Extra Bodendüsen                     |  | -                                      |
| Integrierte Zubehöre                 |  | Kurze Fugendüse mit Staubbürste        |
| Zusätzlich im Lieferumfang enthalten |  | -                                      |
| PNC                                  |  | 900402188                              |
| <b>Preis inkl. /exkl. MwSt</b>       |  | 209,00/ 193,35                         |
| <b>VRB inkl. /exkl. MwSt</b>         |  | 0,74/0,68                              |



EFKW2



ESKW1

|                         | Filter Kit                             | Performance Kit                        |
|-------------------------|--|--|
| Merkmale                | Kit zur Aufrechterhaltung der Leistung | Kit zur Aufrechterhaltung der Leistung |
| Lieferumfang            | · 2 Feinstaubfilter                    | · 1 Filter<br>· 1 Feinstaubtaubfilter» |
| Zubehör passend zu      | 500 2in1 Kabelloser Staubsauger        | 500 2in1 Kabelloser Staubsauger        |
| Artikelnummer / PNC     | 900923270                              | 900923269                              |
| EAN Code                | 7319599037469                          | 7319599037452                          |
| Preis inkl. /exkl. MwSt | 19.90/18.40                            | 21.90/20.25                            |



KIT19



EPPCS2



ZE138

|                         | Home & Car Kit   | PowerPro Reinigungsstation  | PetPro+ Düse                               |
|-------------------------|--|---|--|
| Merkmale                | Überragende Überbodenreinigung für Bereiche, die Sie zuvor mit Ihrem Staubsauger nicht erreichen konnten                   | Hygienisch gereinigte Böden, weniger Aufwand. Integrierte Mopp-, Reinigungs-, Spül- und Trockenfunktionen | Handsaugerdüse für schnelle Haarentfernung |
| Lieferumfang            | · 1 Flex-Schlauch<br>· 1 Bürste für empfindliche Oberflächen<br>· 1 lange Fugendüse<br>· 1 Minibürste<br>· 1 Lagerungsbox» | · 1 PowerPro Reinigungsstation  | · 1 PetPro+ Düse                           |
| Zubehör passend zu      | 500 2in1 Kabelloser Staubsauger  | 500 2in1 Kabelloser Staubsauger   | 500 2in1 Kabelloser Staubsauger            |
| Artikelnummer / PNC     | 900923091  | 900923726   | 900923271                                  |
| EAN Code                | 7319599036301  | 7332543997992   | 7319599037476                              |
| Preis inkl. /exkl. MwSt | 38.50/35.60  | 54.90/50.80   | 59.50/55.05                                |



ZE158



ZE159

|                         | PowerPro Mopp Standard Pads                                 | PowerPro Mopp Delicate Pads  |
|-------------------------|---|--|
| Merkmale                | Reinigungspads zur Entfernung von Flüssigkeiten und Schmutz | Zarte, weiche Reinigungspads zum Polieren, Ölen, und Wischen von Holzböden |
| Lieferumfang            | · 2 Standard-Pads   | · 2 Delicate-Pads  |
| Zubehör passend zu      | 500 2in1 Kabelloser Staubsauger                             | 500 2in1 Kabelloser Staubsauger  |
| Artikelnummer / PNC     | 900923440   | 900923442  |
| EAN Code                | 7319599038718   | 7319599038732  |
| Preis inkl. /exkl. MwSt | 24.50/22.65   | 24.50/22.65  |



ZE139



ZE139A



ZE137

|                         | BedProPower+  | BedProPowerUV+   | PowerPro Hartbodendüse   |
|-------------------------|---|--|--|
| Merkmale                | Handsaugerdüse für Tiefenreinigung von Betten, Polstern und Teppiche. | Handsaugerdüse für Tiefenreinigung von Betten, Polstern und Teppiche. Inklusive UV Licht | PowerPro Hartbodendüse inklusive LED. Entfernt Feinstaub bis XXL-Partikel in einem Arbeitsgang |
| Lieferumfang            | · 1 BedPro+ Düse  | · 1 BedPro Power UV+   | · 1 PowerPro Hartbodendüse   |
| Zubehör passend zu      | 500 2in1 Kabelloser Staubsauger                                       | 500 2in1 Kabelloser Staubsauger  | 500 2in1 Kabelloser Staubsauger  |
| Artikelnummer / PNC     | 900923272   | 900923273  | 900923213  |
| EAN Code                | 7319599037483   | 7319599037490  | 7319599037148  |
| Preis inkl. /exkl. MwSt | 59.50/55.05   | 79.50/73.55  | 89.00/82.35  |



ZE146



ZE148

|                         | Staubwedel  | Ersatzrolle                                       |
|-------------------------|---|---|
| Merkmale                | Zum entfernen von Staub auf empfindlichen Oberflächen | Ersatzrolle für Ihre PowerPro Hartbodendüse ZE137 |
| Lieferumfang            | · 1 Staubwedel<br>· 1 Extra Hülle                     | · 1 Extra weiche Rolle                            |
| Zubehör passend zu      | 500 2in1 Kabelloser Staubsauger                       | 500 2in1 Kabelloser Staubsauger                   |
| Artikelnummer / PNC     | 900923361   | 900923367   |
| EAN Code                | 7319599038244   | 7319599038305                                     |
| Preis inkl. /exkl. MwSt | 24.50/22.65   | 29.90/27.65                                       |



ZE160

|                         | PowerPro Mopp Düse   |
|-------------------------|--|
| Merkmale                | Düse mit rotierenden Reinigungspads, die Schmutz von jedem Hartboden entfernen |
| Lieferumfang            | · 1 PowerPro Mopp Düse<br>· 2 Standard Pads»                                   |
| Zubehör passend zu      | 500 2in1 Kabelloser Staubsauger  |
| Artikelnummer / PNC     | 900923521  |
| EAN Code                | 7319599039302  |
| Preis inkl. /exkl. MwSt | 99.90/92.40  |



| Modellbezeichnung                    | EP31CB21TG                        | EP31CB181W                          |
|--------------------------------------|-----------------------------------|-------------------------------------|
| <b>Electrolux</b>                    | <b>300 Kabelloser Staubsauger</b> | <b>300 Kabelloser Staubsauger</b>   |
| <b>Saugleistung</b>                  |                                   |                                     |
| Staubaufnahme Hartboden              | %                                 | N/A                                 |
| Saugleistung                         | Airwatt                           | 21                                  |
|                                      |                                   | 20                                  |
| <b>Technische Spezifikationen</b>    |                                   |                                     |
| Filtrationsleistung Staubsauger      | %                                 | 99                                  |
| Auto-Modus                           |                                   | Nein                                |
| Geräuschpegel max.                   | dB(A)                             | 80                                  |
| Netz-Spannung                        | V                                 | 21.6                                |
|                                      |                                   | 18                                  |
| <b>Batterie</b>                      |                                   |                                     |
| Akkutyp                              |                                   | Lithium-Ionen                       |
| Akku-Kapazität                       | mAh                               | 2000                                |
| Austauschbarer Akku                  |                                   | Ja                                  |
| Ladezeit                             | Std.                              | 5                                   |
|                                      |                                   | 5                                   |
| <b>Laufzeit</b>                      |                                   |                                     |
| Akkulaufzeit Min.-Stufe              | Min.                              | 40                                  |
| Akkulaufzeit Max.-Stufe              | Min.                              | 16                                  |
| Max. Laufzeit Handteil               | Min.                              | -                                   |
|                                      |                                   | -                                   |
| <b>Produktdetails</b>                |                                   |                                     |
| Gewicht Handteil                     | kg                                | 1.36                                |
| Gewicht Staubsauger                  | kg                                | 2.18                                |
| Abmessungen                          | H x B x L, mm                     | 1128 x 222 x 250                    |
|                                      |                                   | 1128 x 222 x 250                    |
| Selbststehend                        |                                   | Nein                                |
| Rohr                                 |                                   | Fix                                 |
| Staubbehältervolumen                 | L                                 | 0.5                                 |
|                                      |                                   | 0.5                                 |
| Aufbewahrung                         |                                   | Wandmontage                         |
| Auflademodalität                     |                                   | Ladekabel                           |
| Anteil recycelter Kunststoff         | %                                 | -                                   |
|                                      |                                   | -                                   |
| Farbe                                |                                   | Tungsten                            |
|                                      |                                   | Ice White                           |
| <b>Hauptdüse</b>                     |                                   |                                     |
| Multibodendüse                       |                                   | Motor brush roll with bristle (15w) |
| Bürstenreinigungsfunktion            |                                   | Nein                                |
| LED Frontlicht                       |                                   | Nein                                |
| <b>Im Lieferumfang enthalten</b>     |                                   |                                     |
| Extra Bodendüsen                     |                                   | -                                   |
| Integrierte Zubehöre                 |                                   | 2 in 1 Bürste, Polsterdüse          |
| Zusätzlich im Lieferumfang enthalten |                                   | -                                   |
| PNC                                  |                                   | 900402389                           |
|                                      |                                   | 900402388                           |
| <b>Preis inkl. / exkl. MwSt</b>      |                                   | 179.00/165.60                       |
|                                      |                                   | 159.00/147.10                       |
| <b>VRB inkl. / exkl. MwSt</b>        |                                   | 0.74/0.68                           |
|                                      |                                   | 0.74/0.68                           |



EF161

|                                 | Filter Kit                             |
|---------------------------------|--|
| Merkmale                        | Kit zur Aufrechterhaltung der Leistung |
| Lieferumfang                    | · 2 Feinstaubfilter                    |
| Zubehör passend zu              | 300 Kabelloser Staubsauger             |
| Artikelnummer / PNC             | 900923568                              |
| EAN Code                        | 7319599039760                          |
| <b>Preis inkl. / exkl. MwSt</b> | 19.90/18.40                            |



| Modellbezeichnung                    | EERC75SW                                      | EERC75DB                                      |
|--------------------------------------|---|---|
| <b>Electrolux</b>                    | <b>Ergorapido 2in1 Kabelloser Staubsauger</b> | <b>Ergorapido 2in1 Kabelloser Staubsauger</b> |
| <b>Saugleistung</b>                  |   |   |
| Staubaufnahme Hartboden              | %   | N/A   |
| Saugleistung                         | Airwatt                                       | 20  |
|                                      |   | 18  |
| <b>Technische Spezifikationen</b>    |   |   |
| Filtrationsleistung Staubsauger      | %   | 99.9  |
| Auto-Modus                           |   | Nein  |
| Geräuschpegel max.                   | dB(A)   | 79  |
| Netz-Spannung                        | V   | 18  |
|                                      |   | 18  |
| <b>Batterie</b>                      |   |   |
| Akkutyp                              |   | Lithium-Ionen                                 |
| Akku-Kapazität                       | mAh   | 1500  |
| Austauschbarer Akku                  |   | Nein  |
| Ladezeit                             | Std.  | 4   |
|                                      |   | 4   |
| <b>Laufzeit</b>                      |   |   |
| Akkulaufzeit Min.-Stufe              | Min.  | 35  |
| Akkulaufzeit Max.-Stufe              | Min.  | 13  |
| Max. Laufzeit Handteil               | Min.  | -   |
|                                      |   | -   |
| <b>Produktdetails</b>                |   |   |
| Gewicht Handteil                     | kg  | 1.08  |
| Gewicht Staubsauger                  | kg  | 2.46  |
| Abmessungen                          | H x B x L, mm                                 | 1145 x 145 x 265                              |
|                                      |   | 1145 x 145 x 265                              |
| Selbststehend                        |   | Ja  |
| Rohr                                 |   | Fix   |
| Staubbehältervolumen                 | L   | 0.5   |
|                                      |   | 0.5   |
| Aufbewahrung                         |   | Wandmontage                                   |
| Auflademodalität                     |   | Ladekabel                                     |
| Anteil recycelter Kunststoff         | %   | -   |
|                                      |   | -   |
| Farbe                                |   | Shell White                                   |
|                                      |   | Denim Blue                                    |
| <b>Hauptdüse</b>                     |   |   |
| Multibodendüse                       |   | PowerPro multi-surface                        |
| Bürstenreinigungsfunktion            |   | Nein  |
| LED Frontlicht                       |   | Nein  |
| <b>Im Lieferumfang enthalten</b>     |   |   |
| Extra Bodendüsen                     |   | -   |
| Integrierte Zubehöre                 |   | -   |
| Zusätzlich im Lieferumfang enthalten |   | -   |
| PNC                                  |   | 900402016                                     |
|                                      |   | 900402004                                     |
| <b>Preis inkl. / exkl. MwSt</b>      |   | 149.00/137.85                                 |
|                                      |   | 149.00/137.85                                 |
| <b>VRB inkl. / exkl. MwSt</b>        |   | 0.74/0.68                                     |
|                                      |   | 0.74/0.68                                     |



|                                 | EF150                                  | KIT360+  |
|---------------------------------|--|--|
|                                 | <b>Filter Kit</b>                      | <b>Home &amp; Car Kit</b>  |
| Merkmale                        | Kit zur Aufrechterhaltung der Leistung | Überragende Überbodenreinigung für Bereiche, die Sie zuvor mit Ihrem Staubsauger nicht erreichen konnten |
| Lieferumfang                    | · 2 Filter                             | · 1 Flex-Schlauch<br>· 1 Bürste für empfindliche Oberflächen<br>· 1 lange Fugendüse<br>· 1 Minibürste    |
| Zubehör passend zu              | Ergorapido 2in1 Kabellose Staubsauger  | Ergorapido 2in1 Kabellose Staubsauger  |
| Artikelnummer / PNC             | 900168374                              | 900168340  |
| EAN Code                        | 7319599030811                          | 7319599025251  |
| <b>Preis inkl. / exkl. MwSt</b> | 21.50/19.90                            | 41.50/38.40  |

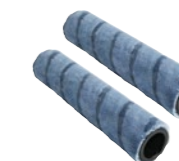


| Modellbezeichnung                    | EW82U2DB   | EW82U1DB   | EW81U3DB                                      |
|--------------------------------------|--|--|---|
| <b>Electrolux</b>                    | <b>800 Wet&amp;Dry 3in1 Kabelloser Staubsauger</b>       | <b>800 Wet&amp;Dry 2in1 Kabelloser Staubsauger</b> | <b>800 Wet&amp;Dry Kabelloser Staubsauger</b> |
| <b>Technische Spezifikationen</b>    |  |  |   |
| Auto-Modus                           | Ja   | Ja   | Ja  |
| Geräuschpegel max. dB(A)             | 81   | 81   | 81  |
| Netz-Spannung V                      | 21.6   | 21.6   | 21.6  |
| <b>Batterie</b>                      |  |  |   |
| Akkutyp                              | Lithium-Ionen  | Lithium-Ionen                                      | Lithium-Ionen                                 |
| Akku-Kapazität mAh                   | 4300   | 4300   | 4000  |
| Austauschbarer Akku                  | Ja   | Ja   | Nein  |
| Ladezeit Std.                        | 4.5  | 4.5  | 4   |
| <b>Laufzeit</b>                      |  |  |   |
| Akkulaufzeit Max.-Stufe Min.         | 25   | 25   | 24  |
| Akkulaufzeit Auto-Modus              | 35   | 35   | 35  |
| <b>Produktdetails</b>                |  |  |   |
| Gewicht Staubsauger kg               | 9.05   | 7.09   | 4.5   |
| Abmessungen H x B x L, mm            | 1100 x 216 x 285   | 1100 x 216 x 285                                   | 111.5 x 28.2 x 28.2                           |
| Selbststehend                        | Ja   | Ja   | Ja  |
| Rohr                                 | Fixed  | Fixed  | Fixed   |
| Reinwasserbehälter ml                | 650  | 650  | 600   |
| Schmutzwasserbehälter ml             | 570  | 570  | 500   |
| Sprühwasserfunktion                  | Ja   | Ja   | Nein  |
| Aufbewahrung                         | Bodenstation   | Bodenstation                                       | Ladestation                                   |
| Auflademodalität                     | Bodenstation   | Bodenstation                                       | Ladestation                                   |
| Farbe                                | Light Denim Blue   | Light Denim Blue                                   | Granite Grey                                  |
| Selbstreinigungsfunktion             | Ja   | Ja   | Ja  |
| Rouleaux à brosses                   | 2  | 2  | 1   |
| Nass/Trocken-Trennung                | Ja   | Ja   | Ja  |
| <b>Im Lieferumfang enthalten</b>     |  |  |   |
| Extra Bodendüse                      | Ja   | Nein   | Nein  |
| Integrierte Zubehöre                 | Fugendüse, Kleine Staubbürste, Metallrohr, Hartbodendüse | Fugendüse, Kleine Staubbürste                      | Zusätzliche Bürstenrolle, zusätzlicher Filter |
| Zusätzlich im Lieferumfang enthalten | Reinigungsbürste   | Reinigungsbürste                                   | Reinigungsbürste                              |
| PNC                                  | 900402404  | 900402403  | 900402290                                     |
| <b>Preis inkl. / exkl. MwSt</b>      | 579.00 / 535.60  | 480.00 / 444.05                                    | 449.00 / 415.35                               |
| <b>VRB inkl. / exkl. MwSt</b>        | 3.36 / 3.11  | 3.36 / 3.11  | 0.61 / 0.56                                   |



EF163

|                                 | Filter Kit  | Ersatzrollen  |
|---------------------------------|---|---|
| <b>Merkmale</b>                 | Kit zur Aufrechterhaltung der Leistung  | Ersatzrollen für Electrolux 800 Wet&Dry Kabelloser Staubsauger    |
| <b>Lieferumfang</b>             | <ul style="list-style-type: none"> <li>1 Feinstaubfilter</li> <li>2 Vorfilter</li> <li>2 Wassertankfilter»</li> </ul> | <ul style="list-style-type: none"> <li>2 Bürstenrollen</li> </ul> |
| <b>Zubehör passend zu</b>       | 800 Wet&Dry 3in1 und 2in1 Kabelloser Staubsauger  | 800 Wet&Dry 3in1 und 2in1 Kabelloser Staubsauger                  |
| <b>Artikelnummer / PNC</b>      | 900923808   | 900923809   |
| <b>EAN Code</b>                 | 7332543998753   | 7332543998760   |
| <b>Preis inkl. / exkl. MwSt</b> | 29.00 / 26.85   | 29.00 / 26.85   |

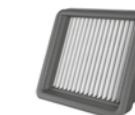


ZE191



KIT24

|                                 | Multi-Floor Nozzle Kit  | Filter  |
|---------------------------------|---|---|
| <b>Merkmale</b>                 | Extra Düse für die Hartbodenreinigung   | Kit zur Aufrechterhaltung der Leistung                              |
| <b>Lieferumfang</b>             | <ul style="list-style-type: none"> <li>1 Hartbodendüse mit Rohr</li> <li>1 Ständer</li> </ul> | <ul style="list-style-type: none"> <li>1 Feinstaubfilter</li> </ul> |
| <b>Zubehör passend zu</b>       | 800 Wet&Dry 2in1 Kabelloser Staubsauger   | 800 Wet&Dry Kabelloser Staubsauger                                  |
| <b>Artikelnummer / PNC</b>      | 900923817   | 900923594   |
| <b>EAN Code</b>                 | 7332543998845   | 7319599039883   |
| <b>Preis inkl. / exkl. MwSt</b> | 119.00 / 110.10   | 14.95 / 13.85   |



EF162

# Erwarten Sie starke Reinigungsergebnisse dank unserer Schlittenstaubsauger

Electrolux Schlittenstaubsauger bieten eine starke Saugleistung für eine gründliche Reinigung auf allen Bodenarten – von Teppichen bis Hartböden. Sie sind leise, effizient und smart konzipiert, damit Sie Staub und Schmutz mühelos entfernen können. Mit ergonomischem Design und hoher Manövrierbarkeit erreichen Sie jede Ecke Ihres Zuhauses für ein sichtbar sauberes Ergebnis – ob mit oder ohne Beutel.



Electrolux 800 Schlittenstaubsauger mit Beutel, EB81U2DBCH



| Modellbezeichnung                               |               | EB81U2DBCH  |
|---|---------------|---|
| <b>Electrolux</b>                               |               | <b>800 Schlittenstaubsauger mit Beutel</b>            |
| <b>Saugleistung</b>                             |               |   |
| Maximale Aufnahmeleistung                       | W             | 650   |
| Nominale Aufnahmeleistung                       | W             | 550   |
| Staubaufnahme Fugen                             | %             | 113   |
| Staubaufnahme Teppich                           | %             | 86  |
| <b>Technische Spezifikationen</b>               |               |   |
| Geräuschpegel max.                              | dB(A)         | 69  |
| Aktionsradius                                   | m             | 12  |
| Kabellänge                                      | m             | 9   |
| Staubbeutel Kapazität                           | L             | 5   |
| Parkiersystem für das Saugrohr                  |               | Horizontal, Vertikal                                  |
| HEPA Filtration                                 |               | Ja  |
| Filtration                                      |               | HEPA H-12W, waschbar                                  |
| Auto-Modus                                      |               | Ja  |
| <b>Produktdetails</b>                           |               |   |
| Abmessungen                                     | H × B × L, mm | 240 × 312 × 507                                       |
| Gewicht Staubsauger                             | kg            | 5.76  |
| Farbe   |               | Denim Blue  |
| Staubsaugerrohr                                 |               | Teleskoprohr Ø36 mm aus Aluminium mit Klickverschluss |
| Staubbeutel                                     |               | S-bag E210 Ultra Long Performance                     |
| Anteil recycelter Kunststoff                    | %             | 48  |
| <b>Steuerung</b>                                |               |   |
| Staubbeutelwechselanzeige                       |               | Ja, elektronisch                                      |
| Fernbedienung                                   |               | Ja  |
| <b>Hauptdüse</b>                                |               |   |
| Multibodendüse                                  |               | Multibodendüse mit LED                                |
| <b>Im Lieferumfang enthalten</b>                |               |   |
| Hartbodendüse                                   |               | Parketto Pro  |
| Extra Düse                                      |               | -   |
| Integriertes Zubehör, verstaubar im Staubsauger |               | 3in1 Kombidüse  |
| Integriertes Zubehör, separat verstaubar        |               | -   |
| PNC   |               | 900258668   |
| <b>Preis inkl. /exkl. MwSt</b>                  |               | <b>379.00/350.60</b>                                  |
| <b>VRB inkl. /exkl. MwSt</b>                    |               | <b>3.36/3.11</b>                                      |



| Modellbezeichnung                               | EB61A5UG  | EB61C2GRN   |
|---|---|---|
| <b>Electrolux</b>                               | <b>600 Schlittenstaubsauger mit Beutel</b>        | <b>600 Schlittenstaubsauger mit Beutel</b>        |
| <b>Saugleistung</b>                             |   |   |
| Maximale Aufnahmeleistung                       | W 850   | 850   |
| Nominale Aufnahmeleistung                       | W 750   | 750   |
| Staubaufnahme Fugen                             | % 114   | 114   |
| Staubaufnahme Teppich                           | % 84.8  | 84.8  |
| <b>Technische Spezifikationen</b>               |   |   |
| Geräuschpegel max.                              | dB(A) 73  | 73  |
| Aktionsradius                                   | m 12  | 12  |
| Kabellänge                                      | m 9   | 9   |
| Staubbeutel Kapazität                           | L 3.5   | 3.5   |
| Parkiersystem für das Saugrohr                  | Horizontal, Vertikal                              | Horizontal, Vertikal                              |
| HEPA Filtration                                 | Ja  | Ja  |
| Filtration                                      | HEPA H-12W, waschbar                              | HEPA H-12W, waschbar                              |
| Auto-Modus                                      | Nein  | Nein  |
| <b>Produktdetails</b>                           |   |   |
| Abmessungen                                     | H × B × L, mm 238.5 × 436.7 × 306.6               | 238.5 × 436.7 × 306.6                             |
| Gewicht Staubsauger                             | kg 5  | 5   |
| Farbe   | Urban Grey  | Granite Grey recycled                             |
| Staubsaugerrohr                                 | Teleskoprohr Ø32 mm aus Stahl mit Klickverschluss | Teleskoprohr Ø32 mm aus Stahl mit Klickverschluss |
| Staubbeutel                                     | S-bag anti odour                                  | S-bag E201 Classic Long Performance               |
| Anteil recycelter Kunststoff                    | % 50  | 65  |
| <b>Steuerung</b>                                |   |   |
| Staubbeutelwechselanzeige                       | Ja, mechanisch                                    | Ja, mechanisch                                    |
| Fernbedienung                                   | Nein  | Nein  |
| <b>Hauptdüse</b>                                |   |   |
| Multibodendüse                                  | DustMagnet Silent                                 | DustMagnet Silent                                 |
| <b>Im Lieferumfang enthalten</b>                |   |   |
| Hartbodendüse                                   | Parketto Pro                                      | Parketto Pro                                      |
| Extra Düse                                      | Animal Kit, Turbo Düse                            | -   |
| Integriertes Zubehör, verstaubar im Staubsauger | -   | -   |
| Integriertes Zubehör, separat verstaubar        | 3in1 Kombidüse, Griffhalterung für das Zubehör    | 3in1 Kombidüse, Griffhalterung für das Zubehör    |
| PNC   | 900258633   | 900258625   |
| <b>Preis inkl. / exkl. MwSt</b>                 | 219.00 / 202.60                                   | 189.00 / 174.85                                   |
| <b>VRB inkl. / exkl. MwSt</b>                   | 3.36 / 3.11                                       | 3.36 / 3.11                                       |



| Modellbezeichnung                               | EB51C1SWCH  |
|---|---|
| <b>Electrolux</b>                               | <b>500 Schlittenstaubsauger mit Beutel</b>        |
| <b>Saugleistung</b>                             |   |
| Maximale Aufnahmeleistung                       | W 750   |
| Nominale Aufnahmeleistung                       | W 650   |
| Staubaufnahme Fugen                             | % 109   |
| Staubaufnahme Teppich                           | % 87  |
| <b>Technische Spezifikationen</b>               |   |
| Geräuschpegel max.                              | dB(A) 78  |
| Aktionsradius                                   | m 8.5   |
| Kabellänge                                      | m 6   |
| Staubbeutel Kapazität                           | L 3   |
| Parkiersystem für das Saugrohr                  | Horizontal, Vertikal                              |
| HEPA Filtration                                 | Ja  |
| Filtration                                      | Hygiene Filter                                    |
| Auto-Modus                                      | Nein  |
| <b>Produktdetails</b>                           |   |
| Abmessungen                                     | H × B × L, mm 228 × 416 × 287                     |
| Gewicht Staubsauger                             | kg 3.64   |
| Farbe   | Shell White                                       |
| Staubsaugerrohr                                 | Teleskoprohr Ø32 mm aus Stahl mit Klickverschluss |
| Staubbeutel                                     | S-bag E201 Classic Long Performance               |
| Anteil recycelter Kunststoff                    | % 37  |
| <b>Steuerung</b>                                |   |
| Staubbeutelwechselanzeige                       | Ja, mechanisch                                    |
| Fernbedienung                                   | Nein  |
| <b>Hauptdüse</b>                                |   |
| Multibodendüse                                  | AllFloor Düse                                     |
| <b>Im Lieferumfang enthalten</b>                |   |
| Hartbodendüse                                   | -   |
| Extra Düse                                      | -   |
| Integriertes Zubehör, verstaubar im Staubsauger | -   |
| Integriertes Zubehör, separat verstaubar        | 2in1 Kombidüse mit Staubbürste                    |
| PNC   | 900258678   |
| <b>Preis inkl. / exkl. MwSt</b>                 | 119.00 / 110.10                                   |
| <b>VRB inkl. / exkl. MwSt</b>                   | 3.36 / 3.11                                       |



| Modellbezeichnung                               | PD82-ALRG   | PD82-GREEN  |
|---|---|---|
| <b>Electrolux</b>                               | <b>Pure D8 Schlittenstaubsauger mit Beutel</b>        | <b>Pure D8 Schlittenstaubsauger mit Beutel</b>        |
| <b>Saugleistung</b>                             |   |   |
| Maximale Aufnahmeleistung                       | W 600   | 600   |
| Nominale Aufnahmeleistung                       | W 500   | 500   |
| Staubaufnahme Fugen                             | % 112   | 112   |
| Staubaufnahme Teppich                           | % 86.3  | 86.3  |
| <b>Technische Spezifikationen</b>               |   |   |
| Geräuschpegel max.                              | dB(A) 57  | 57  |
| Aktionsradius                                   | m 12  | 12  |
| Kabellänge                                      | m 9   | 9   |
| Staubbeutel Kapazität                           | L 3.5   | 3.5   |
| Parkiersystem für das Saugrohr                  | Horizontal, Vertikal                                  | Horizontal, Vertikal                                  |
| HEPA Filtration                                 | Ja  | Ja  |
| Filtration                                      | Allergy Plus Waschbar                                 | HEPA H-12W, waschbar                                  |
| Auto-Modus                                      | Ja  | Ja  |
| <b>Produktdetails</b>                           |   |   |
| Abmessungen                                     | H × B × L, mm 238 × 300 × 442                         | 238 × 300 × 442                                       |
| Gewicht Staubsauger                             | kg 5  | 5   |
| Farbe   | Soft White  | Black Recycled  |
| Staubsaugerrohr                                 | Teleskoprohr Ø36 mm aus Aluminium mit Klickverschluss | Teleskoprohr Ø36 mm aus Aluminium mit Klickverschluss |
| Staubbeutel                                     | S-bag anti-allergy                                    | S-bag E201 Classic Long Performance                   |
| Anteil recycelter Kunststoff                    | % -   | -   |
| <b>Steuerung</b>                                |   |   |
| Staubbeutelwechselanzeige                       | Ja, elektronisch                                      | Ja, elektronisch                                      |
| Fernbedienung                                   | Ja  | Nein  |
| <b>Hauptdüse</b>                                |   |   |
| Multibodendüse                                  | OneGo PowerClean                                      | OneGo PowerClean                                      |
| <b>Im Lieferumfang enthalten</b>                |   |   |
| Hartbodendüse                                   | Parketto Pro  | Parketto Pro  |
| Extra Düse                                      | Flex Pro Plus Bodendüse                               | -   |
| Integriertes Zubehör, verstaubar im Staubsauger | -   | -   |
| Integriertes Zubehör, separat verstaubar        | 3in1 Kombidüse, Griffhalterung für das Zubehör        | 3in1 Kombidüse, Griffhalterung für das Zubehör        |
| PNC   | 900258504   | 900258502   |
| <b>Preis inkl. / exkl. MwSt</b>                 | 369.00 / 341.35                                       | 299.00 / 276.60                                       |
| <b>VRB inkl. / exkl. MwSt</b>                   | 3.36 / 3.11   | 3.36 / 3.11   |

| Modellbezeichnung                               | PD82-4ST  | PD82-4MB  |
|---|---|---|
| <b>Electrolux</b>                               | <b>Pure D8 Schlittenstaubsauger mit Beutel</b>    | <b>Pure D8 Schlittenstaubsauger mit Beutel</b>    |
| <b>Saugleistung</b>                             |   |   |
| Maximale Aufnahmeleistung                       | W 600   | 600   |
| Nominale Aufnahmeleistung                       | W 500   | 500   |
| Staubaufnahme Fugen                             | % 112   | 112   |
| Staubaufnahme Teppich                           | % 85.7  | 85.7  |
| <b>Technische Spezifikationen</b>               |   |   |
| Geräuschpegel max.                              | dB(A) 57  | 57  |
| Aktionsradius                                   | m 12  | 12  |
| Kabellänge                                      | m 9   | 9   |
| Staubbeutel Kapazität                           | L 3.5   | 3.5   |
| Parkiersystem für das Saugrohr                  | Horizontal, Vertikal                              | Horizontal, Vertikal                              |
| HEPA Filtration                                 | Ja  | Ja  |
| Filtration                                      | HEPA H-12W, waschbar                              | HEPA H-12W, waschbar                              |
| Auto-Modus                                      | Ja  | Ja  |
| <b>Produktdetails</b>                           |   |   |
| Abmessungen                                     | H × B × L, mm 238 × 300 × 442                     | 238 × 300 × 442                                   |
| Gewicht Staubsauger                             | kg 5  | 5   |
| Farbe   | Space Teal (Blau)                                 | Misty Blue  |
| Staubsaugerrohr                                 | Teleskoprohr Ø32 mm aus Stahl mit Klickverschluss | Teleskoprohr Ø32 mm aus Stahl mit Klickverschluss |
| Staubbeutel                                     | S-bag E201 Classic Long Performance               | S-bag E201 Classic Long Performance               |
| Anteil recycelter Kunststoff                    | % -   | -   |
| <b>Steuerung</b>                                |   |   |
| Staubbeutelwechselanzeige                       | Ja, elektronisch                                  | Ja, elektronisch                                  |
| Fernbedienung                                   | Nein  | Nein  |
| <b>Hauptdüse</b>                                |   |   |
| Multibodendüse                                  | OneGo PowerClean                                  | OneGo PowerClean                                  |
| <b>Im Lieferumfang enthalten</b>                |   |   |
| Hartbodendüse                                   | Parketto Pro                                      | Parketto Pro                                      |
| Extra Düse                                      | -   | -   |
| Integriertes Zubehör, verstaubar im Staubsauger | -   | -   |
| Integriertes Zubehör, separat verstaubar        | 3in1 Kombidüse, Griffhalterung für das Zubehör    | 3in1 Kombidüse, Griffhalterung für das Zubehör    |
| PNC   | 900258501   | 900258505   |
| <b>Preis inkl. / exkl. MwSt</b>                 | 259.00 / 239.60                                   | 259.00 / 239.60                                   |
| <b>VRB inkl. / exkl. MwSt</b>                   | 3.36 / 3.11                                       | 3.36 / 3.11                                       |



| Modellbezeichnung                               | EL61A4UG  | EL61C2GRN   |
|---|---|---|
| <b>Electrolux</b>                               | <b>600 Schlittenstaubsauger ohne Beutel</b>       | <b>600 Schlittenstaubsauger ohne Beutel</b>       |
| <b>Saugleistung</b>                             |   |   |
| Maximale Aufnahmeleistung                       | W 700   | 700   |
| Nominale Aufnahmeleistung                       | W 550   | 550   |
| Staubaufnahme Fugen                             | % 113   | 113   |
| Staubaufnahme Teppich                           | % 79  | 79  |
| <b>Technische Spezifikationen</b>               |   |   |
| Geräuschpegel max                               | dB(A) 74  | 74  |
| Aktionsradius                                   | m 12  | 12  |
| Kabellänge                                      | m 9   | 9   |
| Parkiersystem für das Saugrohr                  | Horizontal, Vertikal                              | Horizontal, Vertikal                              |
| HEPA Filtration                                 | Ja  | Ja  |
| Filtration                                      | Allergy Plus Filter H13, waschbar                 | HEPA H-12W, waschbar                              |
| Auto-Modus                                      | Nein  | Nein  |
| <b>Produktdetails</b>                           |   |   |
| Abmessungen                                     | H x B x L, mm) 304 x 283 x 422                    | 304 x 283 x 422                                   |
| Gewicht Staubsauger                             | kg 5,4  | 5,4   |
| Farbe   | Urban Grey  | Black Recycled                                    |
| Staubsaugerrohr                                 | Teleskoprohr Ø32 mm aus Stahl mit Klickverschluss | Teleskoprohr Ø32 mm aus Stahl mit Klickverschluss |
| Anteil recycelter Kunststoff                    | % 55  | 76  |
| <b>Hauptdüse</b>                                |   |   |
| Multibodendüse                                  | DustMagnet Silent                                 | DustMagnet Silent                                 |
| <b>Im Lieferumfang enthalten</b>                |   |   |
| Hartbodendüse                                   | Parketto Pro                                      | Parketto Pro                                      |
| Extra Düse                                      | Animal Kit  | -   |
| Integriertes Zubehör, verstaubar im Staubsauger | -   | -   |
| Integriertes Zubehör, separat verstaubar        | 3in1 Kombidüse, Griffhalterung für das Zubehör    | 3in1 Kombidüse, Griffhalterung für das Zubehör    |
| PNC   | 900258562   | 900258560   |
| <b>Preis inkl. /exkl. MwSt</b>                  | 229.00/211.85                                     | 199.00/184.10                                     |
| <b>VRB inkl. /exkl. MwSt</b>                    | 3.36/3.11   | 3.36/3.11   |

| Modellbezeichnung                               | EL61C2OG   | EC41-2SW   |
|---|--|--|
| <b>Electrolux</b>                               | <b>600 Schlittenstaubsauger ohne Beutel</b>            | <b>Ease C4 Schlittenstaubsauger ohne Beutel</b>        |
| <b>Saugleistung</b>                             |  |  |
| Maximale Aufnahmeleistung                       | W 700  | 750  |
| Nominale Aufnahmeleistung                       | W 550  | 700  |
| Staubaufnahme Fugen                             | % 113  | 111  |
| Staubaufnahme Teppich                           | % 79   | 87   |
| <b>Technische Spezifikationen</b>               |  |  |
| Geräuschpegel max                               | dB(A) 74   | 80   |
| Aktionsradius                                   | m 10   | 7  |
| Kabellänge                                      | m 7  | 5  |
| Parkiersystem für das Saugrohr                  | Horizontal, Vertikal                                   | Horizontal, Vertikal                                   |
| HEPA Filtration                                 | Ja   | Ja   |
| Filtration                                      | HEPA H-12W, waschbar                                   | Hygiene Filter E12, waschbar                           |
| Auto-Modus                                      | Nein   | Nein   |
| <b>Produktdetails</b>                           |  |  |
| Abmessungen                                     | H x B x L, mm) 304 x 283 x 422                         | 304 x 283 x 422  |
| Gewicht Staubsauger                             | kg 5,4   | 4,5  |
| Farbe   | Ocean Green  | Weiss  |
| Staubsaugerrohr                                 | Teleskoprohr Ø32 mm aus Stahl mit Klickverschluss      | Teleskoprohr Ø35 mm aus Stahl                          |
| Anteil recycelter Kunststoff                    | % 55   | 50   |
| <b>Hauptdüse</b>                                |  |  |
| Multibodendüse                                  | DustMagnet Silent                                      | DustTrap   |
| <b>Im Lieferumfang enthalten</b>                |  |  |
| Hartbodendüse                                   | Parketto Pro   | -  |
| Extra Düse                                      | -  | -  |
| Integriertes Zubehör, verstaubar im Staubsauger | -  | -  |
| Integriertes Zubehör, separat verstaubar        | Griffhalterung für das Zubehör, Fugendüse, Polsterdüse | Kombination aus Fugendüse und Möbelpinsel, Polsterdüse |
| PNC   | 900258559  | 900258326  |
| <b>Preis inkl. /exkl. MwSt</b>                  | 189.00/174.85  | 139.00/128.60  |
| <b>VRB inkl. /exkl. MwSt</b>                    | 3.36/3.11  | 3.36/3.11  |



**EF54**  
Motorenfilter



**EF1**  
Motorenfilter

| Filter                  | Motorenfilter                     | Motorenfilter   |
|-------------------------|-----------------------------------|-----------------|
| Merkmale                | Zum Zuschneiden<br>(143 x 225 mm) | Zum Zuschneiden |
| Artikelnummer / PNC     | 900084305                         | 900034312       |
| EAN Code                | 3023372005753                     | 3023372005852   |
| Preis inkl. /exkl. MwSt | 9.00 / 8.35                       | 9.00 / 8.35     |



**EFH12**  
s-filter® Abluftfilter



**EFH12W**  
s-filter® Abluftfilter



**EFS1W**  
s-filter® Abluftfilter



**EF158**  
Filter

| Filter                  | Hygiene Filter™  | Hygiene Filter™   | Allergy Plus™ Filter  | 3D Feinstaubfilter   |
|-------------------------|--|---|---|--|
| Merkmale                | Filter bis zu 99.5% der Unreinheiten und feinste Partikel, wie z. B. Pollen, Sporen, Milbenkot und Allergene.<br>Farbe: Grün | Filter bis zu 99.5% der Unreinheiten und feinste Partikel, wie z. B. Pollen, Sporen, Milbenkot und Allergene.<br>Farbe: Blau (waschbar) | Filtert bis zu 99.95% der Unreinheiten und allerfeinste Partikel. Speziell für Allergiker und Kinder.<br>Farbe: Blau (waschbar) | Waschbarer Filter passend zu Electrolux 600 Schlittenstaubsauger ohne Beutel |
| Artikelnummer / PNC     | 900195412  | 900195119   | 900167768   | 900923001  |
| EAN Code                | 3023372014793  | 3023372018623   | 7319599019199   | 7319599035489  |
| Preis inkl. /exkl. MwSt | 26.50 / 24.50  | 58.50 / 54.10   | 64.50 / 59.65   | 21.50 / 19.90  |



**E200S | E200SM**



**E201S | E201SM**



**E206S | E206SM**



**E203S**

| Staubbeutel             | s-bag® Classic  | s-bag® Classic Long Performance  | s-bag® Anti-Allergy   | s-bag® Anti-Odour   |
|-------------------------|---|--|---|---|
| Merkmale                | Der Original-Staubbeutel:<br>• Papierstaubbeutel<br>• Mit patentiertem Kunststoff-Aufsatz<br>• Mit hygienischem Verschlussystem<br>• Powerflow™ Seitenfaltung<br>• Filtration: 95% aller Staubpartikel<br>• Beutelinhalt: 3,5 Liter | 60% mehr Saugkraft, hohe Filterkapazität, für möglichst lange Saugleistung auf hohem Niveau:<br>• Synthetischer Staubbeutel<br>• Mit patentiertem Kunststoff-Aufsatz<br>• Mit hygienischem Verschlussystem<br>• Powerflow™ Seitenfaltung<br>• Filtration: 99% aller Staubpartikel<br>• Beutelinhalt: 3,5 Liter | Filtert nahezu alle im Hausstaub enthaltenen Pollen, Milben und Allergene:<br>• Synthetischer Staubbeutel<br>• Hygiene H10-Filtration<br>• Anti-Allergene<br>• Mit patentiertem Kunststoff-Aufsatz<br>• Mit hygienischem Verschlussystem<br>• Powerflow™ Seitenfaltung<br>• Beutelinhalt: 3,5 Liter | Ideal Geruchstopper für Haustierbesitzer:<br>• Synthetischer Staubbeutel<br>• Mit patentiertem Kunststoff-Aufsatz<br>• Mit hygienischem Verschlussystem<br>• Powerflow™ Seitenfaltung<br>• Absorbiert und neutralisiert unangenehme Gerüche<br>• Filtration: 99% aller Staubpartikel<br>• Beutelinhalt: 3,5 Liter |
| Artikelnummer / PNC     | 900168462   | 900168458  | 900168460   | 900168459   |
| EAN Code                | 7319599031481   | 7319599031443  | 7319599031467   | 7319599031450   |
| Normale Packung         | E200S (5 Beutel)  | E201S (4 Beutel)   | 4 Staubbeutel   | 4 Staubbeutel   |
| Preis inkl. /exkl. MwSt | 10.50 / 9.70  | 10.50 / 9.70   | 12.50 / 11.55   | 13.90 / 12.85   |
| Artikelnummer / PNC     | 900168800   | 900168481  | 900923851   |   |
| EAN Code                | 7319599031542   | 7319599031498  | 7332543999187   |   |
| Megapack                | E200SM (15 Beutel)  | E201SM (12 Beutel)   | E206SM (10 Beutel)  |   |
| Preis inkl. /exkl. MwSt | 26.50 / 24.50   | 26.50 / 24.50  | 26.50 / 24.50   |   |



**SRK201S**



**SRK206S**



**SRK203S**



**SRK210S**

| Filter                  | Performance Kit Classic™  | Performance Kit Anti-Allergy™   | Performance Kit Anti-Odour™   | Performance Kit Ultra Long™   |
|-------------------------|---|---|---|---|
| Merkmale                | Die Performance Kits für Schlittenstaubsauger mit Beutel enthalten alle erforderlichen Teile für zuverlässige Reinigungsergebnisse. | Die Performance Kits für Schlittenstaubsauger mit Beutel enthalten alle erforderlichen Teile für zuverlässige Reinigungsergebnisse. | Die Performance Kits für Schlittenstaubsauger mit Beutel enthalten alle erforderlichen Teile für zuverlässige Reinigungsergebnisse. | Die Performance Kits für Schlittenstaubsauger mit Beutel enthalten alle erforderlichen Teile für zuverlässige Reinigungsergebnisse. |
| Lieferumfang            | • 1x EFH12 S-filter® Hygiene<br>• 4x S-bag Classic Long Performance<br>• 1x Motor-Filter EF1  | • 1x EFS1W Allergy Plus S-filter® waschbar<br>• 4x S-bag Anti Allergy<br>• 1x Motor-Filter EF1                                      | • 1x EFH12 S-filter® Hygiene<br>• 4x S-bag Anti-Odour<br>• 1x Motor-Filter EF1  | • 1x EFH12 S-filter® Hygiene<br>• 4x S-bag Ultra Long Performance<br>• 1x Motor-Filter EF1  |
| Passend zu              | • Electrolux 600 Schlittenstaubsauger mit Beutel<br>• Pure D8 Schlittenstaubsauger mit Beutel                                       | • Electrolux 600 Schlittenstaubsauger mit Beutel<br>• Pure D8 Schlittenstaubsauger mit Beutel                                       | • Electrolux 600 Schlittenstaubsauger mit Beutel<br>• Pure D8 Schlittenstaubsauger mit Beutel                                       | • Electrolux 800 Schlittenstaubsauger mit Beutel  |
| Artikelnummer / PNC     | 900923843   | 900923845   | 900923847   | 900923849   |
| EAN Code                | 7332543999101   | 7332543999125   | 7332543999149   | 7332543999163   |
| Preis inkl. /exkl. MwSt | 24.90 / 23.05   | 29.90 / 27.65   | 24.90 / 23.05   | 29.90 / 27.65   |



**E210S | UMPIS**

| Staubbeutel             | s-bag® Ultra Long Performance   |
|-------------------------|---|
| Merkmale                | Extreme Saugkraft, hohe Filtration:<br>• Synthetischer Staubbeutel<br>• Mit patentiertem Kunststoff-Aufsatz<br>• Mit hygienischem Verschlussystem<br>• Powerflow™ Seitenfaltung<br>• Filtration: 99% aller Staubpartikel<br>• Beutelinhalt: 5 Liter |
| Artikelnummer / PNC     | 90016461  |
| EAN Code                | 7319599031474   |
| Normale Packung         | E210S (3 Beutel)  |
| Preis inkl. /exkl. MwSt | 13.90 / 12.85   |
| Artikelnummer / PNC     | 900168496   |
| EAN Code                | 7319599031504   |
| Megapack                | UMPIS (8 Beutel)  |
| Preis inkl. /exkl. MwSt | 31.90 / 29.50   |



ZE140



ZE064



ZE115



ZE119

| Düsen Ø 36 mm          | AeroPro™ FlowMotion Düse   | AeroPro™ Kombidüse  | AeroPro™ Silent Parketto  | AeroPro™ Turbodüse  |
|------------------------|--|---|---|---|
| Merkmale               | Ermöglicht dank kugelgelagerten Rädern und einem Teppichmodus ein sanftes und müheloses Manövrieren. Optimierte Staubaufnahme auf jeder Oberfläche mit niedrigem Schallpegel | Umschaltbare Bodendüse für Hart-/Teppichboden. Robuste Konstruktion mit Metallgleitfläche und weichen Rollen für schonende Reinigung und beste Manövrierbarkeit | Hartbodendüse für die schonende Reinigung von Stein-, Laminat- oder Parkettboden. Sanft und leise mit 100% natürlichen Haaren und weichen Rädern. Extra breit 33 cm | Leistungsstarke Teppich-Tiefen-Reinigung. Entfernt tiefsitzenden Schmutz, Fussel und Haustierhaare. Leichte Bürstenreinigung durch einfache Öffnung der Abdeckung |
| Artikelnummer / PNC    | 900169068  | 900166752   | 900167792   | 900167800   |
| EAN Code               | 7319599033652  | 7319599009831   | 7319599019434   | 7319599019519   |
| Preis inkl./exkl. MwSt | 73.50/68.00  | 73.50/68.00   | 42.50/39.30   | 75.50/69.85   |



ZE011



ZE010



ZE061



ZE013.1



ZE060.1

| Düsen Ø 32mm           | Kombidüse   | Kombidüse   | SilentParketto   | Turbodüse   | Mini-Turbodüse   |
|------------------------|---|---|--|---|--|
| Merkmale               | Umschaltbare Bodendüse für Hart- und Teppichboden | Umschaltbare Bodendüse für Hart- und Teppichboden. Robuste und langlebige Konstruktion mit Metallgleitfläche und weichen Rollen für eine leise und schonende Reinigung und beste Manövrierbarkeit | Hartbodendüse für die schonende Reinigung von Stein-, Laminat- oder Parkettboden. Besonders sanft und leise mit 100% natürlichen Haaren. Extra breit 33 cm | Leistungsstarke Tiefenreinigung von Teppichen. Entfernt tiefsitzenden Schmutz, Fussel und Haustierhaare | Schonend zu Polstern, kraftvoll gegen Staub und Tierhaare. Geeignet für die Reinigung textiler Flächen |
| Artikelnummer / PNC    | 900084679   | 900084678   | 900166132  | 900166131   | 900166133  |
| EAN Code               | 3023372005005                                     | 3023372004992   | 7319599005178  | 7319599005161   | 7319599005185  |
| Preis inkl./exkl. MwSt | 41.50/38.40                                       | 62.90/58.20   | 37.50/34.70  | 83.90/77.60   | 30.90/28.60  |



ZE116



ZE112



ZE117



Kit12

| Düsen Ø 36 mm          | AeroPro™ Mini Turbodüse  | AeroPro™ FlexPro  | AeroPro™ 3in1 Kombidüse Silent                                    | AeroPro™ Home & Care   |
|------------------------|--|---|---|--|
| Merkmale               | Schonend zu Polstern, kraftvoll gegen Staub und Tierhaare. Geeignet für die Reinigung textiler Flächen | Extra flache, 180° drehbare Bodendüse für die schonende Reinigung unter niedrigen Möbeln. Dank weichen Rollen auch für Hartboden geeignet | 3in1 Kombidüse: Fugen- und Polsterdüse sowie Staubpinsel in einem | Komplettpaket für die perfekte Reinigung von Wohn- und Autoinnerräumen |
| Artikelnummer / PNC    | 900167794  | 900167786   | 900167796   | 900167960  |
| EAN Code               | 7319599019458  | 7319599019373   | 7319599019472   | 7319599020829  |
| Preis inkl./exkl. MwSt | 31.90/29.50  | 41.50/38.40   | 21.50/19.90   | 64.50/59.65  |



ZE065



ZE165



ZE063



ZE144



ZE072

| Düsen Ø 32mm           | SpeedyClean  | SpeedyClean Illumi   | 3in1 Kombidüse  | Staubwedel   | Universaldüse Dust Magnet                                  |
|------------------------|--|--|---|--|--|
| Merkmale               | Extra flache Bodendüse (nur 44mm) für Hart- und Teppichboden zur schonenden Reinigung unter niedrigen Möbeln | Extra flache Bodendüse (nur 44mm) für Hart- und Teppichboden zur schonenden Reinigung unter niedrigen Möbeln. Mit LEDs | 3in1 Kombidüse: Fugen- und Polsterdüse sowie Staubpinsel in einem | Staubwedel für müheloses und gründliches Abstauben | Extra leistungsstarke Kombinationsdüse für alle Bodenarten |
| Artikelnummer / PNC    | 900922931  | 900168381  | 900166082   | 900923351  | 900922971  |
| EAN Code               | 7319599005253  | 7319599030903  | 7319599004874   | 7319599038145                                      | 7319599035182  |
| Preis inkl./exkl. MwSt | 38.50/35.60  | 64.90/60.05  | 21.50/19.90   | 26.5/24.5  | 62.90/58.20  |



ZE126B



ZE050

| Adapter                | Adapter 32 mm für 36 mm Düsen                 | Adapter                | Adapter 36 mm für 32 mm Düsen                 |
|------------------------|---|------------------------|---|
| Merkmale               | Düsen mit Ø 36 mm auf Rohrdurchmesser Ø 32 mm | Merkmale               | Düsen mit Ø 32 mm auf Rohrdurchmesser Ø 36 mm |
| Artikelnummer / PNC    | 900168231                                     | Artikelnummer / PNC    | 90019716                                      |
| EAN Code               | 7319599023769                                 | EAN Code               | 3023372029605                                 |
| Preis inkl./exkl. MwSt | 10.50/9.70                                    | Preis inkl./exkl. MwSt | 10.50/9.70                                    |



Kit09C



ZE161



FX20

| Düsen Ø 32mm           | Home & Car Kit  | Extra Breite Düse   | Flexible Fugendüse   |
|------------------------|---|---|--|
| Merkmale               | Kit für Haus und Auto. Sanfte, schonende Reinigung für Allergiker und Haustierbesitzer. | Mit einer Breite von 41,9 cm deckt die extrabreite Parkett-Düse mehr Fläche ab und hilft Ihnen, Ihr Zuhause bis zu 25% schneller zu reinigen. | Flexible Fugendüse für Bereiche, die Sie zuvor mit Ihrem Staubsauger nicht erreichen konnten |
| Artikelnummer / PNC    | 900923349   | 900923558   | 900256303  |
| EAN Code               | 7319599038121   | 7319599039678   | 3023372020176  |
| Preis inkl./exkl. MwSt | 53.90/49.85   | 42.50/39.30   | 19.90/18.40  |

# Automatisierte Reinigung mit unseren Saugroboter

Electrolux Saugroboter reinigen den Schmutz und wischen den Boden, sodass Sie es nicht tun müssen. So genießen Sie jederzeit saubere Böden. Einfach einstellen und vergessen: Unsere Saugroboter navigieren mühelos unter Möbeln, reinigen Teppiche, wischen Böden und entfernen zuverlässig Schmutz. Dank Fernsteuerung über die App haben Sie jederzeit die volle Kontrolle.

Für maximale Effizienz sorgt der Electrolux 800 mit seiner innovativen All-in-One-Station – die perfekte Lösung für eine gründliche Reinigung von Anfang bis Ende.



New



Electrolux 800 Robot aspirateur, ER81UW3SW

| Modellbezeichnung                    | ER81UW3SW   |      |
|--------------------------------------|---|------|
| <b>Electrolux</b>                    | <b>800 Saugroboter</b>                                    |      |
| <b>Saugleistung</b>                  |   |      |
| Saugleistung                         | Pa  | 7000 |
| <b>Technische Spezifikationen</b>    |   |      |
| Netz-Spannung                        | V   | 14,4 |
| Connectivity                         | Bluetooth, Wi-Fi  |      |
| Netzwerk                             | GHz   | 2,4  |
| Timer                                | Ja  |      |
| Geräuschpegel max.                   | dB(A)   | 72   |
| <b>Batterie</b>                      |   |      |
| Akkutyp                              | Lithium-Ionen   |      |
| Akku-Kapazität                       | mAh   | 4800 |
| Ladezeit                             | Std.  | 6    |
| <b>Laufzeit</b>                      |   |      |
| Akkulaufzeit Min.-Stufe              | Min.  | 208  |
| Akkulaufzeit Mid.-Stufe              | Min.  | 135  |
| Akkulaufzeit Max.-Stufe              | Min.  | 80   |
| <b>Navigation</b>                    |   |      |
| Navigationssystem                    | Lidar - Schnellkartierung und Raumerkennung               |      |
| KI-Kamera                            | Ja  |      |
| Strukturierte Reinigung              | Ja  |      |
| Auswahl Räume/Zonen                  | Ja  |      |
| Zurück zur Basis                     | Ja  |      |
| <b>Produktdetails</b>                |   |      |
| Anhebung der Wischmopps              | 10 mm   |      |
| Art der Reinigung                    | Feucht und Trocken  |      |
| Überwindung von Schwellen            | bis zu 2 cm   |      |
| Farbe                                | Shell White   |      |
| <b>Informationen zum Saugroboter</b> |   |      |
| Gerätehöhe                           | mm  | 100  |
| Staubbehältervolumen                 | L   | 0,3  |
| Wassertank Kapazität                 | L   | 0,1  |
| <b>Informationen zur Station</b>     |   |      |
| Art der Station                      | Vollautomatische  |      |
| Staubbeutel                          | ERK7  |      |
| Reinwasserbehälter                   | ml  | 4000 |
| Schmutzwasserbehälter                | ml  | 3500 |
| Reinigungsmittel                     | ml  | 280  |
| <b>Im Lieferumfang enthalten</b>     |   |      |
| Integriertes Zubehör                 | 2 Staubbeutel, 2 Filter, 4 Mopp-Pads, 2 seitliche Bürsten |      |
| PNC                                  | 900402423   |      |
| <b>Preis inkl. / exkl. MwSt</b>      | 499.00 / 461.60   |      |
| <b>VRB inkl. / exkl. MwSt</b>        | 3.36 / 3.11   |      |



| Modellbezeichnung                    | ER71UW2UG  | ER71HW1UG   |
|--------------------------------------|--|---|
| <b>Electrolux</b>                    | <b>700 Saugroboter</b>   | <b>700 Saugroboter</b>                                    |
| <b>Saugleistung</b>                  |  |   |
| Saugleistung                         | Pa 4000  | 4000  |
| <b>Technische Spezifikationen</b>    |  |   |
| Netz-Spannung                        | V 14,4   | 14,4  |
| Connectivity                         | Bluetooth, Wi-Fi   | Bluetooth, Wi-Fi  |
| Netzwerk                             | GHz 2,4  | 2,4   |
| Timer                                | Ja   | Ja  |
| Geräuschpegel max.                   | dB(A) 72   | 72  |
| <b>Batterie</b>                      |  |   |
| Akkutyp                              | Lithium-Ionen  | Lithium-Ionen   |
| Akku-Kapazität                       | mAh 3000   | 3000  |
| Ladezeit                             | Std. 6   | 6   |
| <b>Laufzeit</b>                      |  |   |
| Akkulaufzeit Min.-Stufe              | Min. 175   | 175   |
| Akkulaufzeit Mid.-Stufe              | Min. 125   | 125   |
| Akkulaufzeit Max.-Stufe              | Min. 35  | 35  |
| <b>Navigation</b>                    |  |   |
| Navigationssystem                    | Lidar - Schnellkartierung und Raumerkennung                              | Lidar - Schnellkartierung und Raumerkennung               |
| KI Kamera                            | Nein   | Nein  |
| Strukturierte Reinigung              | Ja   | Ja  |
| Auswahl Räume/Zonen                  | Ja   | Ja  |
| Zurück zur Basis                     | Ja   | Ja  |
| <b>Produktdetails</b>                |  |   |
| Anhebung der Wischmopps              | Nein   | Nein  |
| Art der Reinigung                    | Feucht und Trocken   | Feucht und Trocken  |
| Überwindung von Schwellen            | bis zu 2 cm  | bis zu 2 cm   |
| Farbe                                | Urban Grey   | Urban Grey  |
| <b>Informationen zum Saugroboter</b> |  |   |
| Gerätehöhe                           | mm 100   | 100   |
| Staubbehältervolumen                 | L 0,28   | 0,28  |
| Wassertank Kapazität                 | L 0,28   | 0,28  |
| <b>Informationen zur Station</b>     |  |   |
| Art der Station                      | Absaugstation  | -   |
| Staubbeutel                          | S-bag E201 Classic Long Performance                                      | -   |
| Reinwasserbehälter                   | ml -   | -   |
| Schmutzwasserbehälter                | ml -   | -   |
| Reinigungsmittel                     | ml -   | -   |
| <b>Im Lieferumfang enthalten</b>     |  |   |
| Integriertes Zubehör                 | 2 Staubbeutel, 2 Filter, 2 Mopp-Pads, 1 Bodenschutz-Pad, 2 Seitenbürsten | 2 Filter, 2 Mopp-Pads, 1 Bodenschutz-Pad, 2 Seitenbürsten |
| PNC                                  | 900402277  | 900402275   |
| <b>Preis inkl. / exkl. MwSt</b>      | 379.00 / 350.60  | 299.00 / 276.60   |
| <b>VRB inkl. / exkl. MwSt</b>        | 6.82 / 6.31  | 2.46 / 2.28   |



|                                 | ERK7   |
|---------------------------------|--|
|                                 | <b>Performance Kit</b>   |
| Merkmale                        | Enthält alle erforderlichen Ersatzteile für zuverlässige Reinigungsergebnisse          |
| Lieferumfang                    | 4 Mopp-Pads, 4 Staubbeutel, 2 Seitenbürsten, 2 Feinpartikelfilter, 1 Hauptwalzenbürste |
| Zubehör passend zu              | Electrolux 800 Saugroboter   |
| Artikelnummer / PNC             | 900923831  |
| EAN Code                        | 7332543998982  |
| <b>Preis inkl. / exkl. MwSt</b> | 59.00 / 54.60  |



|                                 | ERK6  |
|---------------------------------|---|
|                                 | <b>Peak Performance Kit</b>   |
| Merkmale                        | Enthält alle erforderlichen Ersatzteile für zuverlässige Reinigungsergebnisse |
| Lieferumfang                    | 2 Feinpartikelfilter, 2 Seitenbürsten, 2 Wischpads, 1 Hauptwalzenbürste       |
| Zubehör passend zu              | Electrolux 700 Saugroboter  |
| Artikelnummer / PNC             | 900923687   |
| EAN Code                        | 7332543997602   |
| <b>Preis inkl. / exkl. MwSt</b> | 59.00 / 54.60   |



|                                 | E201S   |
|---------------------------------|---|
|                                 | <b>s-bag® Classic Long Performance</b>  |
| Merkmale                        | Synthetischer Staubbeutel<br>· Mit patentiertem Kunststoff-Aufsatz<br>· Mit hygienischem Verschlussystem<br>· Powerflow™ Seitenfaltung<br>· Filtration: 99 % aller Staubpartikel<br>· Beutelinhalt: 3,5 Liter |
| Lieferumfang                    | 4 Beutel  |
| Zubehör passend zu              | Electrolux 700 Saugroboter  |
| Artikelnummer / PNC             | 900168481   |
| EAN Code                        | 7319599031498   |
| <b>Preis inkl. / exkl. MwSt</b> | 10.50 / 9.70  |

# Unsere Luftreiniger sorgen für beste Luftqualität

Die Luftreiniger von Electrolux sind so konzipiert, dass sie sich harmonisch in Ihr Zuhause einfügen und ganzjährig Komfort bieten. Geniessen Sie Linderung bei saisonalen Allergien, trockenen Wintern oder warmen Sommernächten mit 99,9 % gereinigter Luft und idealer Luftfeuchtigkeit. Fortschrittliche Sensoren erkennen die Luftqualität, und unsere App bietet Echtzeitsicherheit für reine, saubere Luft, unabhängig von der Jahreszeit.




Unser 3-in-1-Gerät vereint alles, was Sie sich wünschen. Der neue Pure 900 Luftreiniger reinigt, belüftet und befeuchtet die Luft in Ihrem Zuhause.



Pure 900 Luftreiniger, EPU93171UG



| Modellbezeichnung                 | EPU93171UG                             |
|-----------------------------------|--|
| <b>Electrolux</b>                 | <b>Pure 900 Luftreiniger Multi Air</b> |
| <b>Produktdetails</b>             |  |
| Funktionen                        | Luftreinigung, Belüftung, Befeuchtung  |
| Elektronisches Display            | Nein                                   |
| Nettogewicht                      | kg 12.5                                |
| Farbe                             | Urban Grey                             |
| Abmessungen                       | H × B × L, mm 723 × 340 × 340          |
| Wassertank                        | 5 Liter                                |
| <b>Technische Spezifikationen</b> |  |
| Clean Air Delivery Rate           | in m <sup>3</sup> /Std. 600            |
| Raumgröße gemäss Boverket         | m <sup>2</sup> 125                     |
| Raumgröße gemäss US AHAM          | m <sup>2</sup> 52                      |
| Ionisator                         | Ja                                     |
| Connectivity                      | Ja                                     |
| Geräuschpegel min-max             | dB(A) 21-53                            |
| Netz-Spannung                     | V 220-240                              |
| <b>Filtration</b>                 |  |
| Filtrationsstufen                 | 5                                      |
| Hauptfilter                       | Pre-charged True HEPA13                |
| PNC                               | 950011653                              |
| <b>Preis inkl. /exkl. MwSt</b>    | 599.00/554.10                          |
| <b>VRB inkl. /exkl. MwSt</b>      | 3.36/3.11                              |

|  |  |    |                          |   |
|--|---|---|---|---|
|  | Pure 900  | EF21001   | EF22001   | EF11001   |
| <b>Merkmale</b>                            |   | <b>Clean Feinpartikelfilter</b>   | <b>Fresh Geruchsfilter</b>  | <b>Pollen Schutzfilter</b>  |
|  |   | Erzielen Sie eine aussergewöhnliche Feinpartikelfiltration durch den Einsatz der dynamischen 360-Grad-Filtrationstechnologie, um PM10, 3-Schadstoffe drastisch zu reduzieren. | Hilft dabei, unangenehme Gerüche und gängige Haushaltsgase zu erfassen, um maximale Frische zu gewährleisten. | Bieten Sie Ihrer Familie einen aussergewöhnlichen Schutz vor pollenbedingten Allergien. |
| Feinpartikelfiltration (0.1 - 0.3 microns) |   | 99.97%  | 99.5%   | -   |
| Polleneliminierung                         |   | -   | 99%   | -   |
| Geruchseliminierung                        |   | -   | -   | Ja  |
| Antibakteriell                             |   | 99.99%  | -   | -   |
| Lebensdauer*                               |   | 12 Monate   | 6 Monate  | 12 Monate   |
| PNC  |   | 900923706   | 900923705   | 900923708   |
| EAN  |   | 7332543997794   | 7332543997817   | 7332543997787   |
| <b>Preis inkl. /exkl. MwSt</b>             |   | 69.00/63.85   | 49.00/45.35   | 69.00/63.85   |



| Modellbezeichnung                               | EPO60771U                    | EPO60571UG                   | EPO50351SW                   |
|---|------------------------------|------------------------------|------------------------------|
| <b>Electrolux</b>                               | <b>Pure 600 Luftreiniger</b> | <b>Pure 600 Luftreiniger</b> | <b>Pure 500 Luftreiniger</b> |
| <b>Produktdetails</b>                           |                              |                              |                              |
| Funktion  | Luftreinigung                | Luftreinigung                | Luftreinigung                |
| Elektronisches Display                          | Ja                           | Ja                           | Ja                           |
| Nettogewicht kg                                 | 8.9                          | 7.9                          | 3.5                          |
| Farbe   | Urban Grey                   | Urban Grey                   | Shell White                  |
| Abmessungen H x B x L, mm                       | 750 x 315 x 315              | 590 x 315 x 315              | 405 x 234 x 234              |
| Wassertank                                      | -                            | -                            | -                            |
| <b>Technische Spezifikationen</b>               |                              |                              |                              |
| Clean Air Delivery Rate in m <sup>3</sup> /Std. | 698                          | 522                          | 215                          |
| Raumgrösse gemäss Boverket m <sup>2</sup>       | 145                          | 108                          | 45                           |
| Raumgrösse gemäss US AHAM m <sup>2</sup>        | 59                           | 44                           | 18                           |
| Ionisator                                       | Ja                           | Ja                           | Nein                         |
| Connectivity                                    | Ja                           | Ja                           | Ja                           |
| Geräuschpegel min-max dB(A)                     | 16.4-32.1                    | 17.3-30.5                    | 20-49                        |
| Netz-Spannung V                                 | 220-240                      | 220-240                      | 220-240                      |
| <b>Filtration</b>                               |                              |                              |                              |
| Filtrationsstufen                               | 5                            | 5                            | 4                            |
| Hauptfilter                                     | Pre-charged True HEPA13      | Pre-charged True HEPA13      | Pre-charged True EPA12       |
| PNC   | 950011691                    | 950011693                    | 950011631                    |
| <b>Preis inkl. /exkl. MwSt</b>                  | 599.00/554.10                | 499.00/461.60                | 209.00/193.35                |
| <b>VRB inkl. /exkl. MwSt</b>                    | 3.36/3.11                    | 3.36/3.11                    | 0.74/0.68                    |



EFDCLN4E | EFDCLN6E



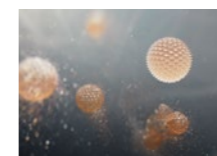
EFDBTH4 | EFDBTH6



EFDFRH4 | EFDFRH6

|                                    | <b>Clean360 Ultrafine</b>  | <b>Breathe360 Pollen Protect</b>   | <b>Fresh360 Odour Protect</b>  |
|------------------------------------|--|--|--|
| <b>Merkmale</b>                    | Erzielen Sie aussergewöhnliche Feinpartikelfiltration mithilfe der CLEAN360 HEPA13 Technologie, um Feinstaubbelastung (PM 2.5) und unangenehme Gerüche in Ihrem Heim drastisch zu reduzieren | Reduzieren und neutralisieren Sie in kurzer Zeit die Luftpollen im Innenraum. Bieten Sie Ihrer Familie aussergewöhnlichen Schutz vor pollenbedingten Allergien | Sperren Sie die unangenehmen Gerüche und Gase für immer ein. Reinigen Sie Ihre Innenraumluft von unerwünschten Gerüchen, Gasen und Partikeln dank hoch entwickelter Aktivkohle und 360 Filtertechnologie |
| Feinpartikelfiltration             | •••  | ••   | ••   |
| Polleneliminierung                 | •  | •••  | •  |
| Geruchseliminierung                | ••   | •••  | •••  |
| Antibakteriell <sup>1</sup>        | •••  | •••  | •••  |
| Virus-Neutralisierung <sup>2</sup> |  |  |  |
| Lebensdauer                        | 24 Monate <sup>2</sup>   | 24 Monate <sup>2</sup>   | 24 Monate <sup>2</sup>   |
| <b>Filter</b>                      | <b>EFDCLN4E</b>  | <b>EFDBTH4</b>   | <b>EFDFRH4</b>   |
| Passend zu                         | Pure 600 Luftreiniger  | Pure 600 Luftreiniger  | Pure 600 Luftreiniger  |
| Artikelnummer / PNC                | 900923048  | 900922974  | 900922989  |
| EAN Code                           | 7319599035229  | 7319599035212  | 7319599035359  |
| <b>Preis inkl. /exkl. MwSt</b>     | 121.90/112.75  | 99.90/92.40  | 142.90/132.20  |
| <b>Filter</b>                      | <b>EFDCLN6E</b>  | <b>EFDBTH6</b>   | <b>EFDFRH6</b>   |
| Passend zu                         | Pure 600 Luftreiniger  | Pure 600 Luftreiniger  | Pure 600 Luftreiniger  |
| Artikelnummer / PNC                | 900923049  | 900922977  | 900922992  |
| EAN Code                           | 7319599035250  | 7319599035243  | 7319599035380  |
| <b>Preis inkl. /exkl. MwSt</b>     | 142.90/132.20  | 121.90/112.75  | 164.50/152.15  |

<sup>1</sup> Geprüft nach ISO18184-2019 für die Viren A/PR8/34 H1N1 & HCoV-229E  
<sup>2</sup> Bei einer Nutzung von 12 Stunden pro Tag



EFBTH2



EFFCLN2EU

|                                    | <b>BREATHE Pollen Protect</b>                      | <b>CLEAN Feinpartikelfilter</b>                |
|------------------------------------|--|--|
| <b>Merkmale</b>                    | Pliessierter Feinpartikelfilter (ohne Kohlenstoff) | Reinigt die Raumluft von ultrafeinen Partikeln |
| Feinpartikelfiltration             | Ja   | Ja   |
| Polleneliminierung                 | Ja   | Ja   |
| Geruchseliminierung                | Nein   | Nein   |
| Antibakteriell                     | Nein   | Nein   |
| Virus-Neutralisierung <sup>2</sup> | Nein   | Nein   |
| Lebensdauer*                       | 24 Monate*   | 24 Monate*                                     |
| Passend zu                         | Pure 500 Luftreiniger                              | Pure 500 Luftreiniger                          |
| Artikelnummer / PNC                | 900923650  | 900923672                                      |
| EAN Code                           | 7319599040360                                      | 7319599040452                                  |
| <b>Preis inkl. /exkl. MwSt</b>     | 54.90/50.80  | 54.90/50.80                                    |

\*Filter-Lebensdauer geschätzt unter Annahme einer täglichen, 12-stündigen Nutzung bei verschiedener Luftqualität

# Optimale Luftfeuchtigkeit dank unserer Luftentfeuchter

Die Electrolux Luftentfeuchter sorgen für ein angenehmes Wohnklima. Sie sind einfach zu transportieren und dank des eleganten Designs fügen sie sich in jede Einrichtung ein. Mit den Electrolux Luftentfeuchtern erzielen Sie optimale Luftfeuchtigkeit ohne Kompromisse bei der Umweltfreundlichkeit.



Electrolux Luftentfeuchter 20, EXD16DN4W



| Modellbezeichnung                 | EXD16DN4W                |   |
|-----------------------------------|--------------------------|---|
| Electrolux                        | Ambiflex Luftentfeuchter |   |
| <b>Produktdetails</b>             |                          |   |
| Wassertankvolumen                 | L                        | 3   |
| Display                           |                          | LED-Display   |
| Filter                            |                          | Staubfilter   |
| Farbe                             |                          | Weiss und Grau  |
| Anwendungsbereich                 | m <sup>2</sup>           | 44  |
| Direktwasserablauf                |                          | Ja  |
| Bruttogewicht                     | kg                       | 16.1  |
| Nettogewicht                      | kg                       | 15  |
| Abmessungen                       | H × B × L, cm            | 35 × 24.5 × 51  |
| Betriebsmerkmale                  |                          | automatisches Entfrieren, automatischer Neustart, Wassertankanzeige, Überlaufschutz |
| Timer Funktion                    |                          | Ja  |
| <b>Technische Spezifikationen</b> |                          |   |
| Kapazität                         | L                        | 16  |
| Raumtemperatur                    | °C                       | 5-35  |
| Wattleistung                      | W                        | 430   |
| Geräuschpegel max.                | dB(A)                    | 46  |
| Lüftergeschwindigkeit             |                          | Hoch, Mittel, Tief  |
| Kältemittel                       |                          | R290  |
| Max. Luftumwälzung                | m <sup>3</sup> /Std.     | 170   |
| PNC                               |                          | 950011570   |
| <b>Preis inkl. /exkl. MwSt</b>    |                          | 349.00 / 322.85   |
| <b>VRB inkl. /exkl. MwSt</b>      |                          | 10.01 / 9.26  |

# Mit unseren Klimageräten geniessen Sie komfortables Raumklima

Die intelligenten Klimageräte von Electrolux sind darauf ausgelegt, das ganze Jahr über für ein angenehmes Raumklima zu sorgen. Dank leistungstarker Kühl- und Heizfunktion, flüsterleisem Betrieb und einer intuitiven Steuerung per Electrolux App geniessen Sie jederzeit höchsten Komfort.

Das neue mobile Electrolux 700 Klimagerät ist die All-in-one-Lösung für Kühlung, Luftentfeuchtung, Belüftung und Reinigung, angetrieben von der neuen Inverter-Technologie für bessere Leistung, intelligenteren Energieverbrauch und ultraleisen Komfort.



Electrolux 700 climatiseur mobile, ECU7678CSW



| Modellbezeichnung                 | ECU7678CSW                            |
|-----------------------------------|---------------------------------------|
| <b>Electrolux</b>                 | <b>700 Klimagerät</b>                 |
| <b>Produktdetails</b>             |                                       |
| Modus                             | Auto, Kühlen, Entfeuchten, Ventilator |
| Display                           | LED                                   |
| Fernbedienung                     | Nein                                  |
| Bruttogewicht                     | kg 33.5                               |
| Nettogewicht                      | kg 30                                 |
| Kabellänge                        | m 1.8                                 |
| Abmessungen                       | H x B x L, cm 795 x 460 x 415         |
| Anzahl Leistungsstufen            | Auto, High, Low, Med                  |
| <b>Luftreinigung</b>              |                                       |
| Integrierter Luftreinigungsfilter | Ja                                    |
| CADR                              | AHAM m <sup>3</sup> /h 190            |
| <b>Effizienz</b>                  |                                       |
| Energieklasse                     | A++                                   |
| Stromverbrauch                    | kWh 0.8                               |
| <b>Technische Spezifikationen</b> |                                       |
| Kühlkapazität                     | BTU 9000                              |
| Connectivity                      | Ja                                    |
| Zeitsteuerung                     | Ja                                    |
| Kältemittel                       | R290                                  |
| Betriebstemperatur                | °C 16-32                              |
| Raumtemperatur                    | °C 5-35                               |
| Feuchtigkeitsentzug               | L/Std 3.3                             |
| Geräuschpegel max.                | dB(A) 52                              |
| Kühlleistung                      | W 2.6                                 |
| Nennheizleistung                  | kW -                                  |
| Netz-Spannung                     | V 220-240                             |
| PNC                               | 950011708                             |
| <b>Preis inkl. / exkl. MwSt</b>   | <b>769.00 / 711.40</b>                |
| <b>VRB inkl. / exkl. MwSt</b>     | <b>28.11 / 26.00</b>                  |



|                                 | EF21003   |
|---------------------------------|---|
|                                 | <b>Clean Virenfilter</b>  |
| Merkmale                        | Filtert bis zu 97,7 % der Luftschadstoffe kleiner als 0,3 Mikrometer und eliminiert gleichzeitig Bakterien und Viren. |
| Lieferumfang                    | 1 Clean-Virenfilter   |
| Zubehör passend zu              | Electrolux 700 Klimagerät   |
| Artikelnummer / PNC             | 900923879   |
| EAN Code                        | 7332543999248   |
| <b>Preis inkl. / exkl. MwSt</b> | <b>39.00 / 36.10</b>  |



| Modellbezeichnung                 | EXP34U339CW                           | EXP26U339HW                                   | EXP26U339CW                           |
|-----------------------------------|---------------------------------------|---|---------------------------------------|
| <b>Electrolux</b>                 | <b>Comfort 600 Klimagerät</b>         | <b>Comfort 600 Klimagerät</b>                 | <b>Comfort 600 Klimagerät</b>         |
| <b>Produktdetails</b>             |                                       |   |                                       |
| Modus                             | Auto, Kühlen, Entfeuchten, Ventilator | Auto, Kühlen, Entfeuchten, Ventilator, Heizen | Auto, Kühlen, Entfeuchten, Ventilator |
| Display                           | LED                                   | LED   | LED                                   |
| Fernbedienung                     | Nein                                  | Nein  | Nein                                  |
| Bruttogewicht kg                  | 38                                    | 37.5  | 36.5                                  |
| Nettogewicht kg                   | 33                                    | 32.5  | 31.5                                  |
| Kabellänge m                      | 1.8                                   | 1.8   | 1.8                                   |
| Abmessungen H x B x L, mm         | 705 x 472 x 383                       | 705 x 472 x 383                               | 705 x 472 x 383                       |
| Anzahl Leistungsstufen            | Auto, High, Low, Med                  | Auto, High, Low, Med                          | Auto, High, Low, Med                  |
| <b>Luftreinigung</b>              |                                       |   |                                       |
| Integrierter Luftreinigungsfilter | -                                     | -   | -                                     |
| CADR AHAM m³/h                    | -                                     | -   | -                                     |
| <b>Effizienz</b>                  |                                       |   |                                       |
| Energieklasse                     | A                                     | A   | A                                     |
| Stromverbrauch kWh                | 1.3                                   | 1   | 1                                     |
| <b>Technische Spezifikationen</b> |                                       |   |                                       |
| Kühlkapazität BTU                 | 12000                                 | 9000  | 9000                                  |
| Connectivity                      | Ja                                    | Ja  | Ja                                    |
| Zeitsteuerung                     | Ja                                    | Ja  | Ja                                    |
| Kältemittel                       | R290                                  | R290  | R290                                  |
| Betriebstemperatur °C             | 16-32                                 | 16-32   | 16-32                                 |
| Raumtemperatur °C                 | 5-35                                  | 5-35  | 5-35                                  |
| Feuchtigkeitsentzug L/Std         | 1.6                                   | 1.2   | 1.2                                   |
| Geräuschpegel max dB(A)           | 64                                    | 64  | 64                                    |
| Kühlleistung W                    | 2.6                                   | 2.6   | 2.6                                   |
| Nennheizleistung kW               | -                                     | 2.3   | -                                     |
| Netz-Spannung V                   | 220-240                               | 220-240                                       | 220-240                               |
| PNC                               | 950011623                             | 950011685                                     | 950011684                             |
| <b>Preis inkl./exkl. MwSt</b>     | 699.00/646.60                         | 649.00/600.35                                 | 599.00/554.10                         |
| <b>VRB inkl./exkl. MwSt</b>       | 28.11/26.00                           | 28.11/26.00                                   | 28.11/26.00                           |



|                               | EWKEXTI  | EWKIT5  |
|-------------------------------|--|---|
|                               | <b>Fensterbausatz-Verlängerungs-Set</b>            | <b>Fensterbausatz</b>   |
| Merkmale                      | Zur Verlängerung des EWKIT5                        | Für Fensterhöhe 100 -135cm  |
| Lieferumfang                  | Profilschiene 35 cm mit Klickverschluss            | Hauptpanel (mit Klemme), teleskopische Platte (mit Klemme), dreieckige Abdeckung aus Stoff (2 Stück), Deckel mit Löchern, Riemen mit Haken, Schlauchanschluss (15cm Durchmesser), Adapter für Schlauchanschluss, selbstklebende Dichtungstreifen, Dichtungsschwamm (2 Stk.) |
| Zubehör passend zu            | Electrolux 700 Klimagerät & Comfort 600 Klimagerät | Electrolux 700 Klimagerät & Comfort 600 Klimagerät  |
| Artikelnummer / PNC           | 900923637  | 900923636   |
| EAN Code                      | 7319599040230                                      | 7319599040223   |
| <b>Preis inkl./exkl. MwSt</b> | 19.90/18.40  | 149.00/137.85   |

# Hauptsitz

**Electrolux AG**  
Buckhauserstrasse 40  
8048 Zürich  
www.electrolux.ch

**Hauptnummer**  
Tel. 044 405 81 11  
info@electrolux.ch

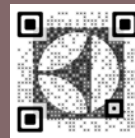
**Verkauf**  
Tel. 044 405 83 10

**Bestellung**  
Geräte: homecare@electrolux.ch

## Electrolux Taste Gallery, Ausstellung und Beratung

Bitte vereinbaren Sie rechtzeitig einen Termin, damit wir uns genügend Zeit für Sie reservieren können. Auch ausserhalb der offiziellen Öffnungszeiten bieten wir Ihnen in Randstunden und je nach Standort am Samstag die Möglichkeit, einer Beratung in einer unserer Electrolux Taste Galleries.

Zur Optimierung der Serviceleistung werden die Öffnungszeiten stetig evaluiert. Aus diesem Grund kann es zu Abweichungen bei den Öffnungszeiten kommen. Die aktuellen Zeiten finden Sie auf dem QR-Code oder via der URL [www.electrolux.ch/taste-gallery](http://www.electrolux.ch/taste-gallery).



Produktberatungshotline: 044 405 82 44

**Bern**  
Morgenstrasse 131  
3018 Bern  
Tel. 031 991 31 11  
bern@electrolux.ch

Montag bis Mittwoch und Freitag:  
09.00 – 12.00 Uhr  
13.00 – 17.00 Uhr

Donnerstag:  
09.00 – 12.00 Uhr  
13.00 – 19.00 Uhr

Jeden ersten Samstag im Monat:  
09.00 – 16.00 Uhr

**Chur**  
Comercialstrasse 19  
7000 Chur  
Tel. 081 258 70 50  
chur@electrolux.ch

Dienstag bis Freitag:  
09.00 – 12.00 Uhr  
13.30 – 17.00 Uhr

**Kriens**  
Am Mattenhof 4a  
6010 Kriens  
Tel. 041 419 46 10  
kriens@electrolux.ch

Dienstag bis Freitag:  
09.00 – 12.00 Uhr  
13.30 – 17.00 Uhr  
Samstag:  
09.00 – 16.00 Uhr

**Mägenwil**  
Industriestrasse 10  
5506 Mägenwil  
Tel. 062 889 93 87  
maegenwil@electrolux.ch

Montag bis Donnerstag:  
09.00 – 12.00 Uhr  
13.00 – 17.00\* Uhr  
\* Freitags bis 16.30 Uhr

**Manno**  
Via Violino 11  
6928 Manno  
Tel. 091 985 29 85  
manno@electrolux.ch

Dienstag bis Freitag:  
09.00 – 12.00 Uhr  
13.00 – 18.00 Uhr  
Montag geschlossen

**Pratteln**  
Schlossstrasse 1  
4133 Pratteln  
Tel. 061 312 40 70  
pratteln@electrolux.ch

Dienstag bis Mittwoch und Freitag:  
09.00 – 12.00 Uhr  
13.30 – 17.00 Uhr  
Montag und Donnerstag geschlossen

**Préverenges**  
Le Trési 6B  
1028 Préverenges  
Tel. 021 811 17 71  
preverenges@electrolux.ch

Montag bis Freitag:  
08.30 – 12.00 Uhr  
13.30 – 17.00\* Uhr  
\* Freitags bis 16.30 Uhr

**St. Gallen**  
Im Longville  
Langgasse 8  
9008 St. Gallen  
Tel. 071 260 26 66  
stgallen@electrolux.ch

Dienstag bis Freitag:  
09.00 – 12.00 Uhr  
13.30 – 17.00 Uhr  
Samstag:  
09.00 – 16.00 Uhr

**Volketswil**  
Bauarena  
Industriestrasse 18  
8604 Volketswil  
Tel. 044 947 30 80  
volketswil@electrolux.ch

Dienstag bis Freitag:  
09.00 – 12.00 Uhr  
13.30 – 17.00 Uhr  
Samstag:  
09.00 – 16.00 Uhr

**Zürich**  
Buckhauserstrasse 40  
8048 Zürich  
Tel. 044 405 84 12  
zuerich@electrolux.ch

Montag bis Freitag:  
08.00 – 12.00 Uhr  
13.00 – 17.00\* Uhr  
\* Freitags bis 16.30 Uhr  
Samstag: 09.00 – 16.00 Uhr

**Zubehör- und Ersatzteil-Bestellungen**  
Industriestrasse 10 ersatzteile@electrolux.ch  
5506 Mägenwil www.shop.electrolux.ch  
Telefon 0848 848 111

Montag bis Donnerstag  
07.30 – 12.00/13.00 – 17.00 Uhr  
Freitag 07.30 – 12.00/13.00 – 16.30 Uhr

**Technische- /Anwender-Hotline**  
Telefon 0848 848 111  
tech.center@electrolux.ch

Montag bis Donnerstag  
07.30 – 12.00/13.00 – 17.00 Uhr  
Freitag 07.30 – 12.00/13.00 – 16.30 Uhr

Folgen Sie uns!



@electrolux\_ch



ElectroluxSchweiz